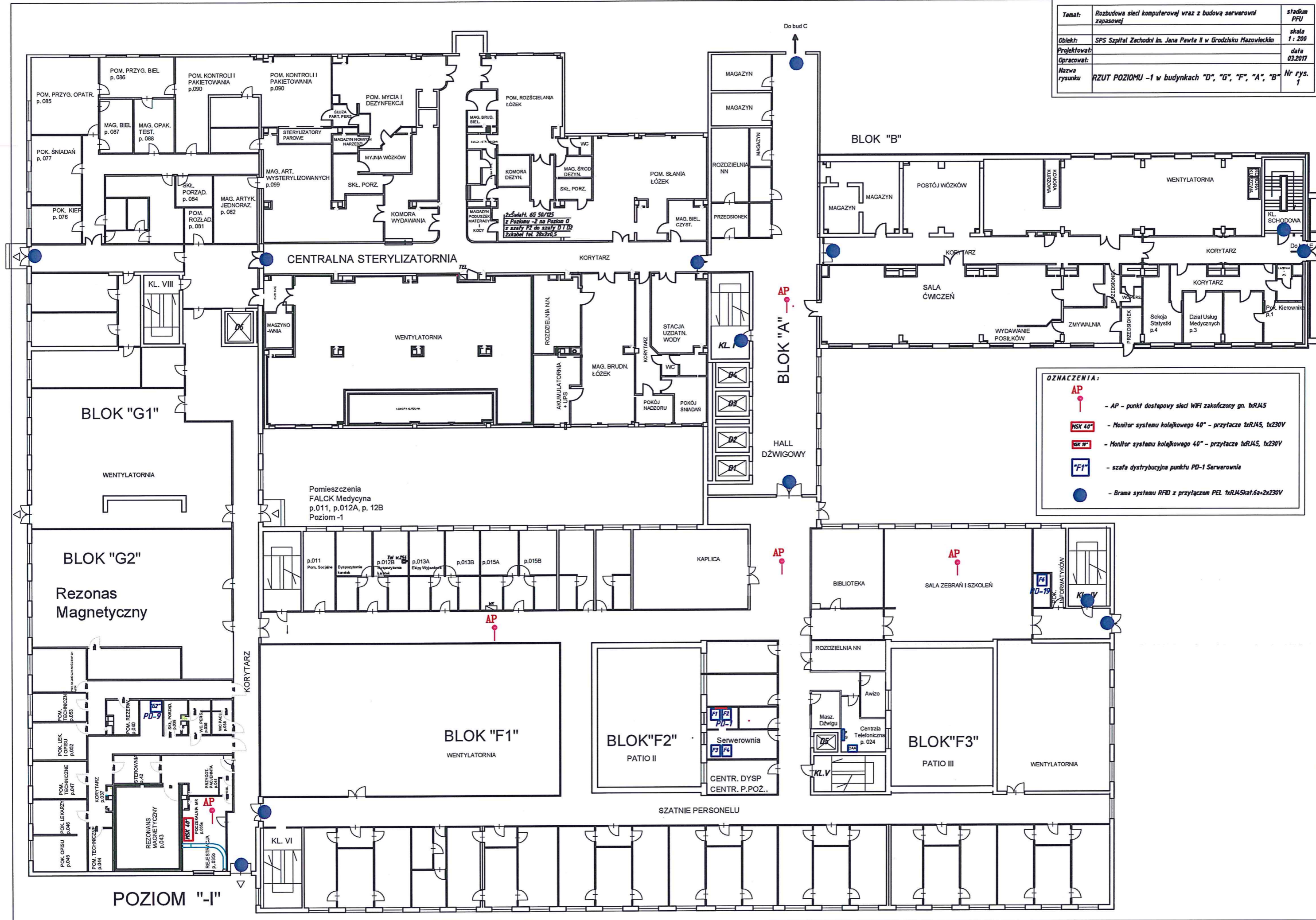


<b>Temat:</b>	Rozbudowa sieci komputerowej wraz z budową serwerowni zapasowej	<b>stadium</b>	PFU
<b>Obiekt:</b>	SPS Szpital Zachodni im. Jana Pawła II w Grodzisku Mazowieckim	<b>skala</b>	1 : 200
<b>Projektował:</b>		<b>data</b>	03.2017
<b>Opracował:</b>		<b>Nr rys.</b>	1
<b>Nazwa rysunku</b>	RZUT POZIOMU -1 w budynkach "D", "G", "F", "A", "B"		



**OZNACZENIA:**

- AP - punkt dostępowy sieci WiFi zakończony gr. 1xRJ45
- Monitor systemu kolejkowego 40" - przytłacze 1xRJ45, 1x230V
- szafa dystrybucyjna punktu PD-1 Serwerownia
- Brama systemu RFD z przyłączem PEL 1xRJ45kat.6a+2x230V

CENTRALNA STERYLIZATORNIA

BLOK "B"

BLOK "G1"

BLOK "G2"

Rezonans Magnetyczny

BLOK "F1"

BLOK "F2"

BLOK "F3"

POZIOM "-1"

Pomieszczenia FALCK Medycyna p.011, p.012A, p. 12B Poziom -1

BLOK "A"

HALL DŹWIGOWY

SZATNIE PERSONELU

PATIO III

PATIO II

WENTYLATORNIA

SALA ZEBRAŃ I SZKOLEŃ

BIBLIOTEKA

KAPLICA

p.011 Pom. Socjalne  
 p.012B Dyspozytornia karate  
 p.013A Dyspozytornia kajakowa  
 p.013B Ekwy Wyższej  
 p.015A  
 p.015B

POM. ŚLANIA ŁÓZEK

KOMORA DEZYN.

SKŁ. PORZ.

SKŁ. PORZ.

MAG. ART. WYSTERYLIZOWANYCH p.089

SKŁ. PORZĄD. p.084

MAG. OPAK. TEST. p.088

POM. PRZYG. OPATR. p.085

Dział Usług Medycznych p.3

Sekcja Statystiki p.4

ZMYWALNIA

SALA ĆWICZEŃ

MAGAZYN

KL. V

WC

WC

WC

WC

WC

WC

WC

WC

WC

KL. SCHODOWA

WENTYLATORNIA

POSTÓJ WÓZKÓW

MAGAZYN

MAGAZYN

MAGAZYN

MAGAZYN

MAGAZYN

MAGAZYN

MAGAZYN

MAGAZYN

MAGAZYN

MAGAZYN

MAGAZYN

MAGAZYN

MAGAZYN

KL. SCHODOWA

WENTYLATORNIA

POSTÓJ WÓZKÓW

MAGAZYN

MAGAZYN

MAGAZYN

MAGAZYN

MAGAZYN

MAGAZYN

MAGAZYN

MAGAZYN

MAGAZYN

MAGAZYN

MAGAZYN

MAGAZYN

MAGAZYN

KL. SCHODOWA

WENTYLATORNIA

POSTÓJ WÓZKÓW

MAGAZYN

MAGAZYN

MAGAZYN

MAGAZYN

MAGAZYN

MAGAZYN

MAGAZYN

MAGAZYN

MAGAZYN

MAGAZYN

MAGAZYN

MAGAZYN

MAGAZYN

KL. SCHODOWA

WENTYLATORNIA

POSTÓJ WÓZKÓW

MAGAZYN

MAGAZYN

MAGAZYN

MAGAZYN

MAGAZYN

MAGAZYN

MAGAZYN

MAGAZYN

MAGAZYN

MAGAZYN

MAGAZYN

MAGAZYN

MAGAZYN

KL. SCHODOWA

WENTYLATORNIA

POSTÓJ WÓZKÓW

MAGAZYN

MAGAZYN

MAGAZYN

MAGAZYN

MAGAZYN

MAGAZYN

MAGAZYN

MAGAZYN

MAGAZYN

MAGAZYN

MAGAZYN

MAGAZYN

MAGAZYN

KL. SCHODOWA

WENTYLATORNIA

POSTÓJ WÓZKÓW

MAGAZYN

MAGAZYN

MAGAZYN

MAGAZYN

MAGAZYN

MAGAZYN

MAGAZYN

MAGAZYN

MAGAZYN

MAGAZYN

MAGAZYN

MAGAZYN

MAGAZYN

KL. SCHODOWA

WENTYLATORNIA

POSTÓJ WÓZKÓW

MAGAZYN

MAGAZYN

MAGAZYN

MAGAZYN

MAGAZYN

MAGAZYN

MAGAZYN

MAGAZYN

MAGAZYN

MAGAZYN

MAGAZYN

MAGAZYN

MAGAZYN

KL. SCHODOWA

WENTYLATORNIA

POSTÓJ WÓZKÓW

MAGAZYN

MAGAZYN

MAGAZYN

MAGAZYN

MAGAZYN

MAGAZYN

MAGAZYN

MAGAZYN

MAGAZYN

MAGAZYN

MAGAZYN

MAGAZYN

MAGAZYN

KL. SCHODOWA

WENTYLATORNIA

POSTÓJ WÓZKÓW

MAGAZYN

MAGAZYN

MAGAZYN

MAGAZYN

MAGAZYN

MAGAZYN

MAGAZYN

MAGAZYN

MAGAZYN

MAGAZYN

MAGAZYN

MAGAZYN

MAGAZYN

KL. SCHODOWA

WENTYLATORNIA

POSTÓJ WÓZKÓW

MAGAZYN

MAGAZYN

MAGAZYN

MAGAZYN

MAGAZYN

MAGAZYN

MAGAZYN

MAGAZYN

MAGAZYN

MAGAZYN

MAGAZYN

MAGAZYN

MAGAZYN

KL. SCHODOWA

WENTYLATORNIA

POSTÓJ WÓZKÓW

MAGAZYN

MAGAZYN

MAGAZYN

MAGAZYN

MAGAZYN

MAGAZYN

MAGAZYN

MAGAZYN

MAGAZYN

MAGAZYN

MAGAZYN

MAGAZYN

MAGAZYN

KL. SCHODOWA

WENTYLATORNIA

POSTÓJ WÓZKÓW

MAGAZYN

MAGAZYN

MAGAZYN

MAGAZYN

MAGAZYN

MAGAZYN

MAGAZYN

MAGAZYN

MAGAZYN

MAGAZYN

MAGAZYN

MAGAZYN

MAGAZYN

KL. SCHODOWA

WENTYLATORNIA

POSTÓJ WÓZKÓW

MAGAZYN

MAGAZYN

MAGAZYN

MAGAZYN

MAGAZYN

MAGAZYN

MAGAZYN

MAGAZYN

MAGAZYN

MAGAZYN

MAGAZYN

MAGAZYN

MAGAZYN

KL. SCHODOWA

WENTYLATORNIA

POSTÓJ WÓZKÓW

MAGAZYN

MAGAZYN

MAGAZYN

MAGAZYN

MAGAZYN

MAGAZYN

MAGAZYN

MAGAZYN

MAGAZYN

MAGAZYN

MAGAZYN

MAGAZYN

MAGAZYN

KL. SCHODOWA

WENTYLATORNIA

POSTÓJ WÓZKÓW

MAGAZYN

MAGAZYN

MAGAZYN

MAGAZYN

MAGAZYN

MAGAZYN

MAGAZYN

MAGAZYN

MAGAZYN

MAGAZYN

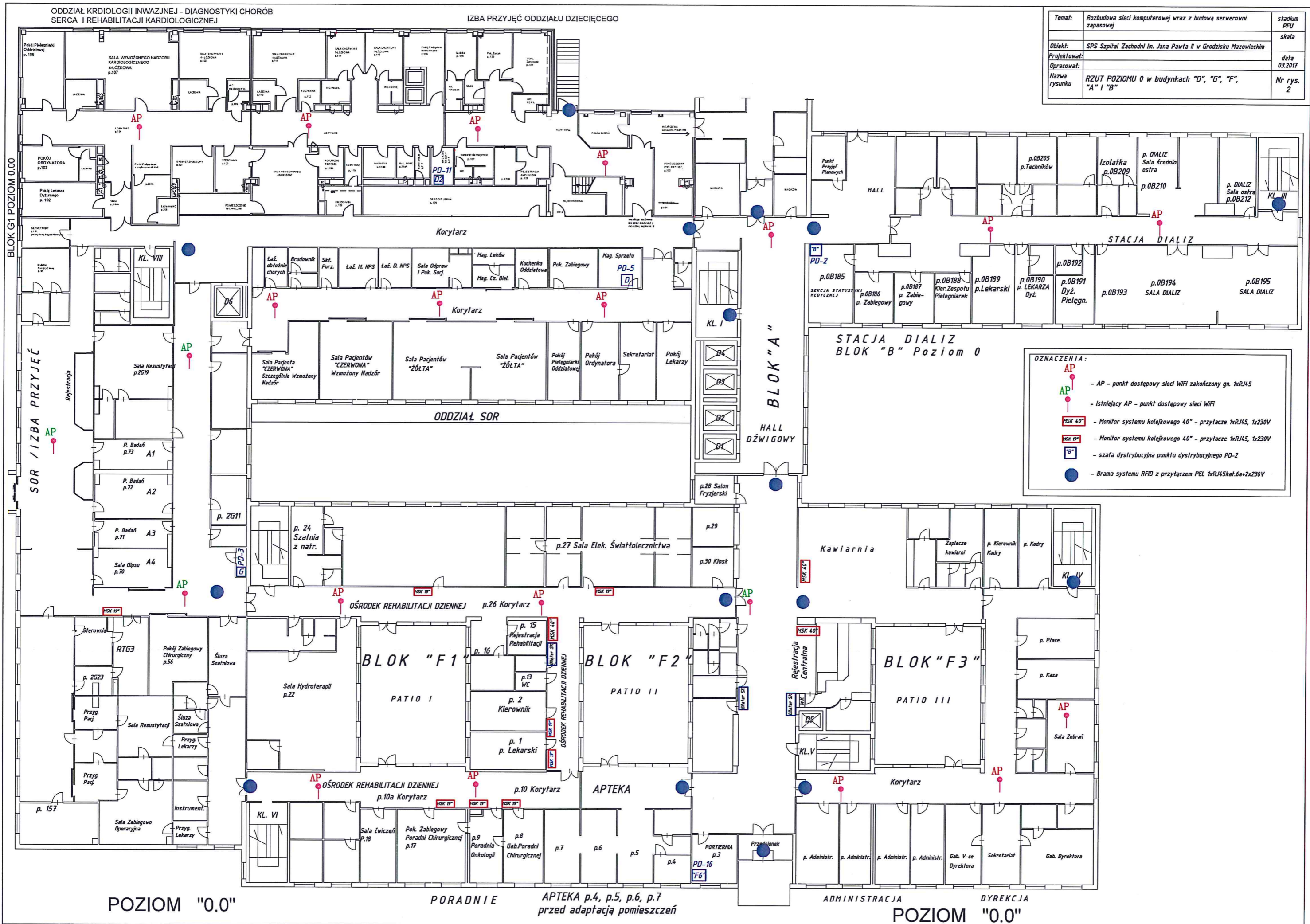
MAGAZYN

MAGAZYN

MAGAZ



Temat:	Rozbudowa sieci komputerowej wraz z budową serwerowni zapasowej	stadium PFU
Obiekt:	SPS Szpital Zachodni Im. Jana Pawła II w Grodzisku Mazowieckim	skala
Projektował:		data 03.2017
Opracował:		Nr rys. 2
Nazwa rysunku:	RZUT POZIOMU 0 w budynkach "D", "G", "F", "A" i "B"	





**BLOK "D"**

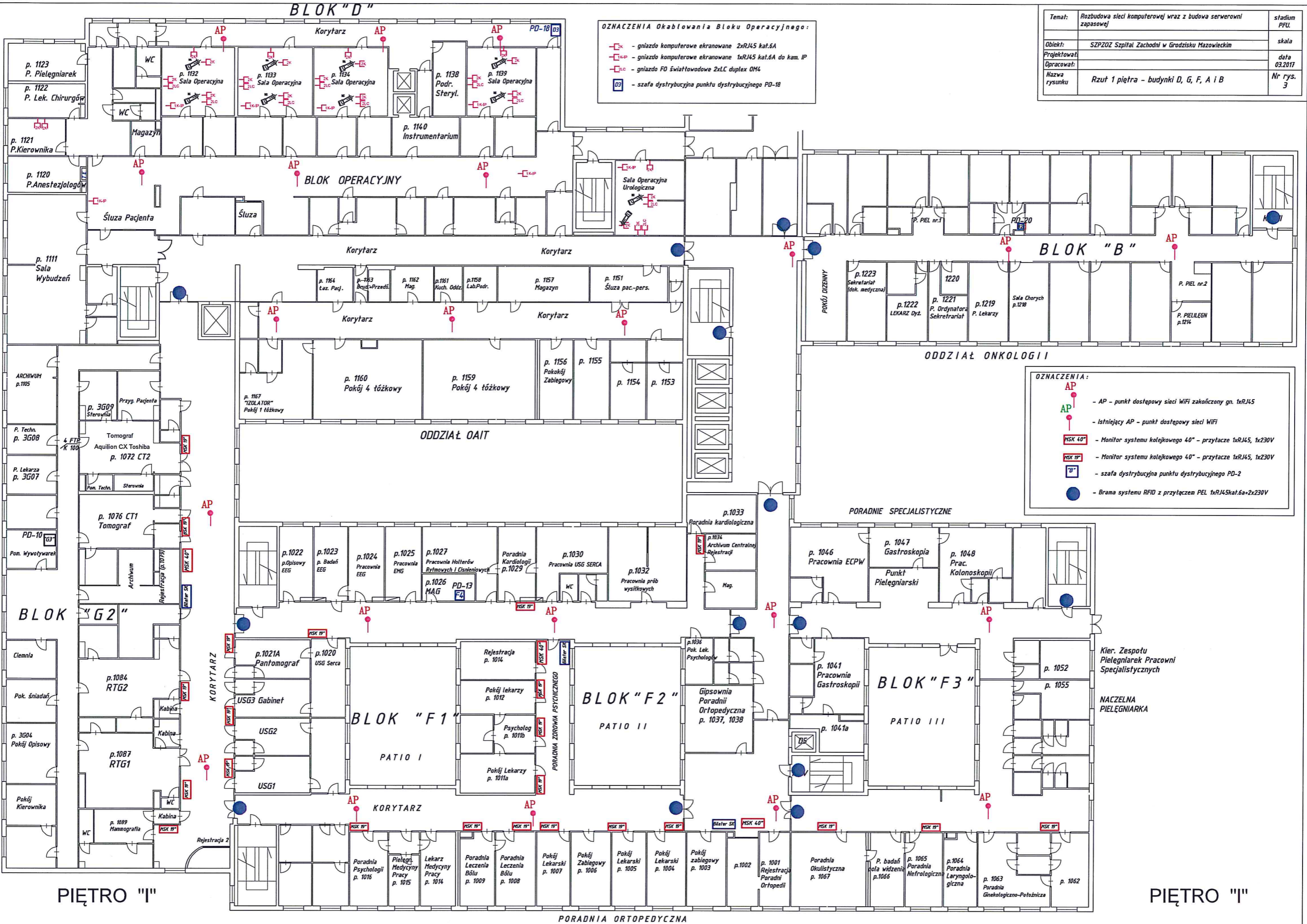
**OZNACZENIA Okablowania Bloku Operacyjnego:**

- gniazdo komputerowe ekranowane 2xRJ45 kat.6A
- gniazdo komputerowe ekranowane 1xRJ45 kat.6A do kam. IP
- gniazdo FO światłowodowe 2xLC duplex OM4
- szafa dystrybucyjna punktu dystrybucyjnego PD-18

Temat:	Rozbudowa sieci komputerowej wraz z budowa serwerowni zapasowej	stadium PFI.
Obiekt:	SZPZOOZ Szpital Zachodni w Grodzisku Mazowieckim	skala
Projektował:		data 03.2017
Opracował:		Nr rys. 3
Nazwa rysunku:	Rzut 1 piętra - budynki D, G, F, A i B	

BLOK OPERACYJNY

ZAKŁAD DIAGNOSTYKI OBRAZOWEJ - PRACOWNIE RTG I TOMOGRAFII



**OZNACZENIA:**

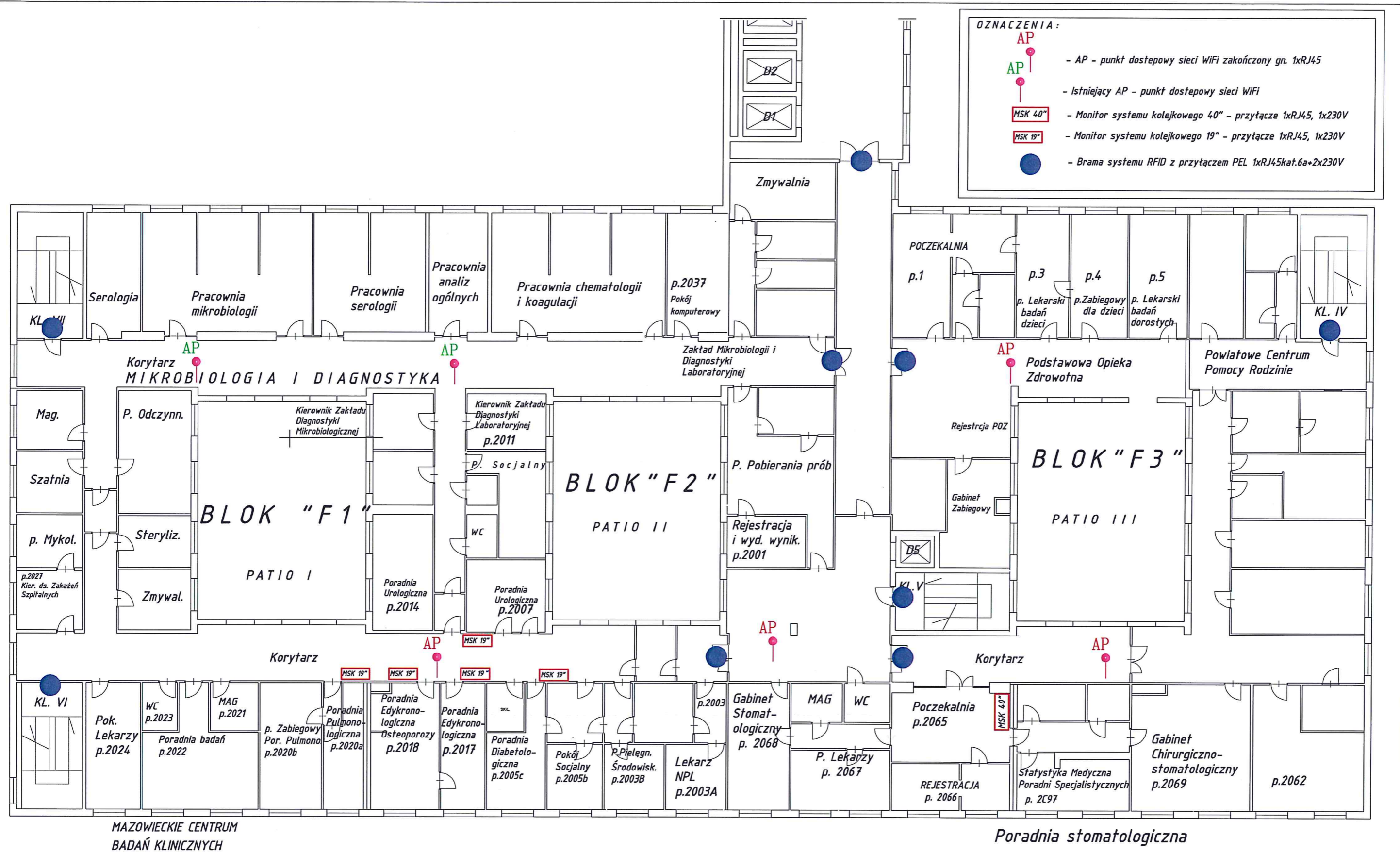
- AP - punkt dostępowy sieci WiFi zakończony gn. 1xRJ45
- Istniejący AP - punkt dostępowy sieci WiFi
- Monitor systemu kolejkowego 40" - przyłtace 1xRJ45, 1x230V
- Monitor systemu kolejkowego 40" - przyłtace 1xRJ45, 1x230V
- szafa dystrybucyjna punktu dystrybucyjnego PD-2
- Brama systemu RFID z przyłtaczem PEL 1xRJ45kat.6a+2x230V

PIĘTRO "I"

PIĘTRO "I"

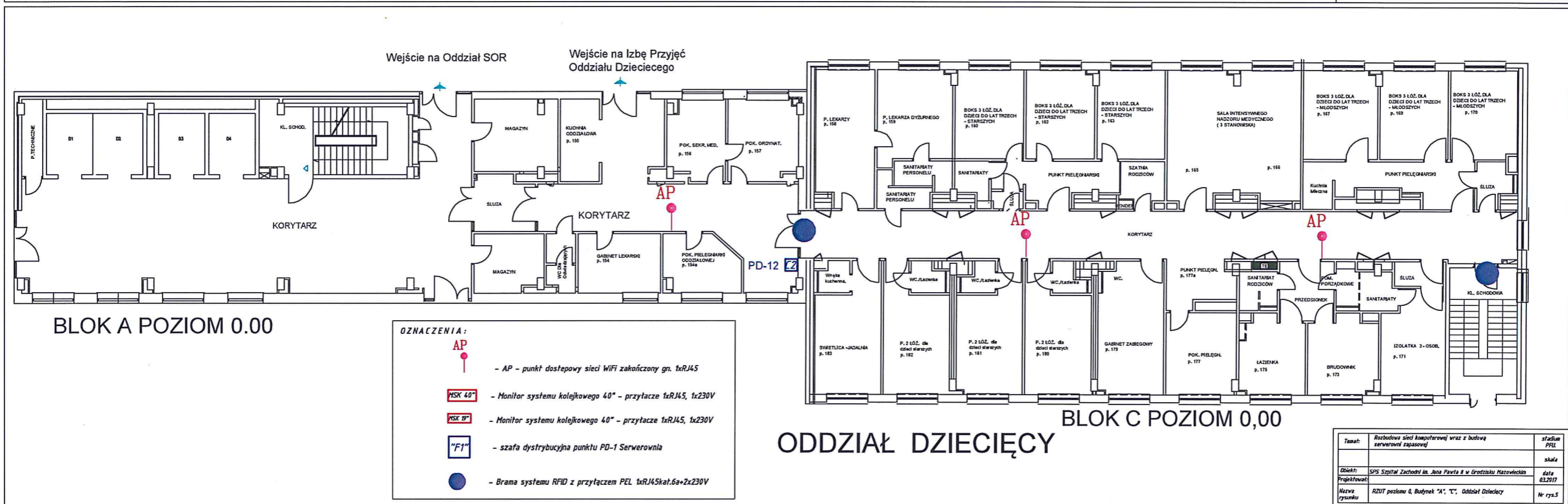
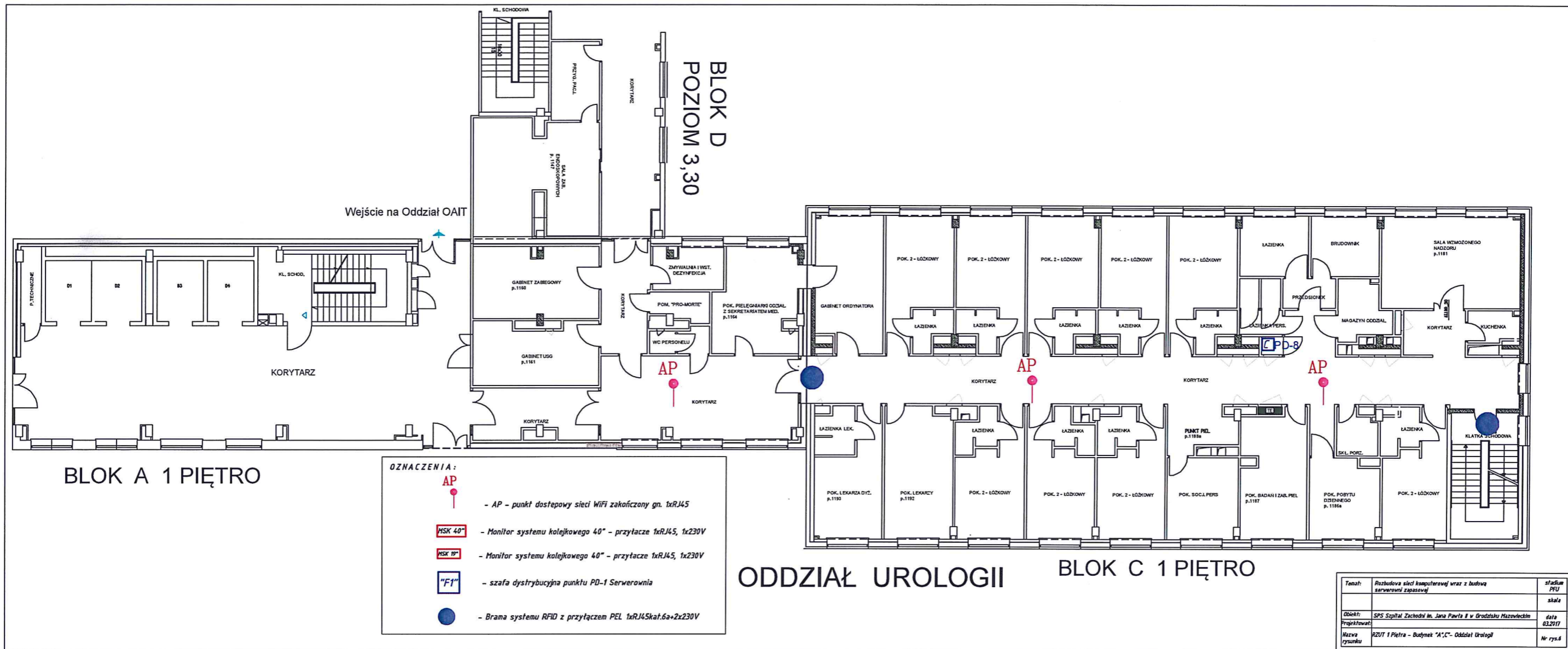
PORADNIA ORTOPEDYCZNA





Temat:	Rozbudowa sieci komputerowej wraz z budową serwerowni zapasowej	stadium PFU
Obiekt:	SPS Szpital Zachodni im. Jana Pawła II w Grodzisku Mazowieckim	skala
Projektował:		data
Opracował:		03.2017
Nazwa rysunku	RZUT 2 PIĘTRA - BUDYNEK "F"	Nr rys.
		4





















**OZNACZENIA:**

-  - AP - punkt dostępowy sieci WiFi zakończony gn. 1xRJ45
-  - Istniejący AP - punkt dostępowy sieci WiFi
-  - Monitor systemu kolejkowego 40" - przytaczce 1xRJ45, 1x230V
-  - Monitor systemu kolejkowego 40" - przytaczce 1xRJ45, 1x230V
-  - szafa dystrybucyjna punktu PD-1 Serwerownia
-  - Brama systemu RFID z przytaczcem PEL 1xRJ45kat.6a+2x230V

Temat:	Rozbudowa sieci komputerowej wraz z budową serwerowni zapasowej	stadium PFU
Obiekt:	SPS Szpital Zachodni im. Jana Pawła II w Grodzisku Mazowieckim	skala
Projektował:		data 03.2017
Opracował:		
Nazwa rysunku	RZUT 2 Piętra budynek "A", "B" i "C"	Nr rys. 7





- OZNACZENIA:**
-  **AP** - AP - punkt dostępowy sieci WiFi zakończony gn. 1xRJ45
  -  **AP** - Istniejący AP - punkt dostępowy sieci WiFi
  -  **MSK 40"** - Monitor systemu kolejkowego 40" - przyłącze 1xRJ45, 1x230V
  -  **MSK 32"** - Monitor systemu kolejkowego 40" - przyłącze 1xRJ45, 1x230V
  -  **"F1"** - szafa dystrybucyjna punktu PD-1 Serwerownia
  -  - Brama systemu RFID z przyłączem PEL 1xRJ45kat.6a+2x230V

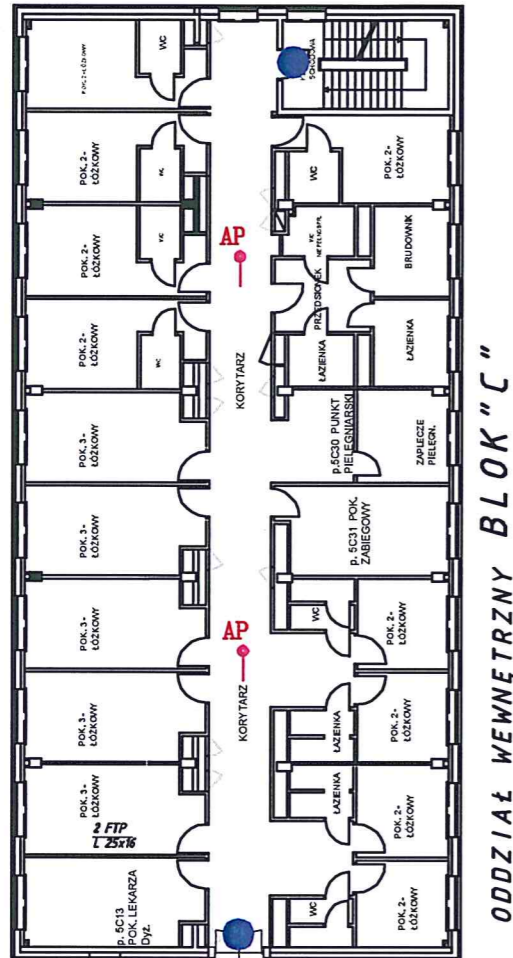
Temat:	Rozbudowa sieci komputerowej wraz z budową serwerowni zapasowej	stadium PFI
Obiekt:	SPS Szpital Zachodni im. Jana Pawła II w Grodzisku Mazowieckim	skala
Projektował:		data 03.2017
Opracował:		
Nazwa rysunku:	RZUT 3 Piętra budynek "A", "B" i "C" Punkt dystrybucyjny PD4	Nr rys. 8



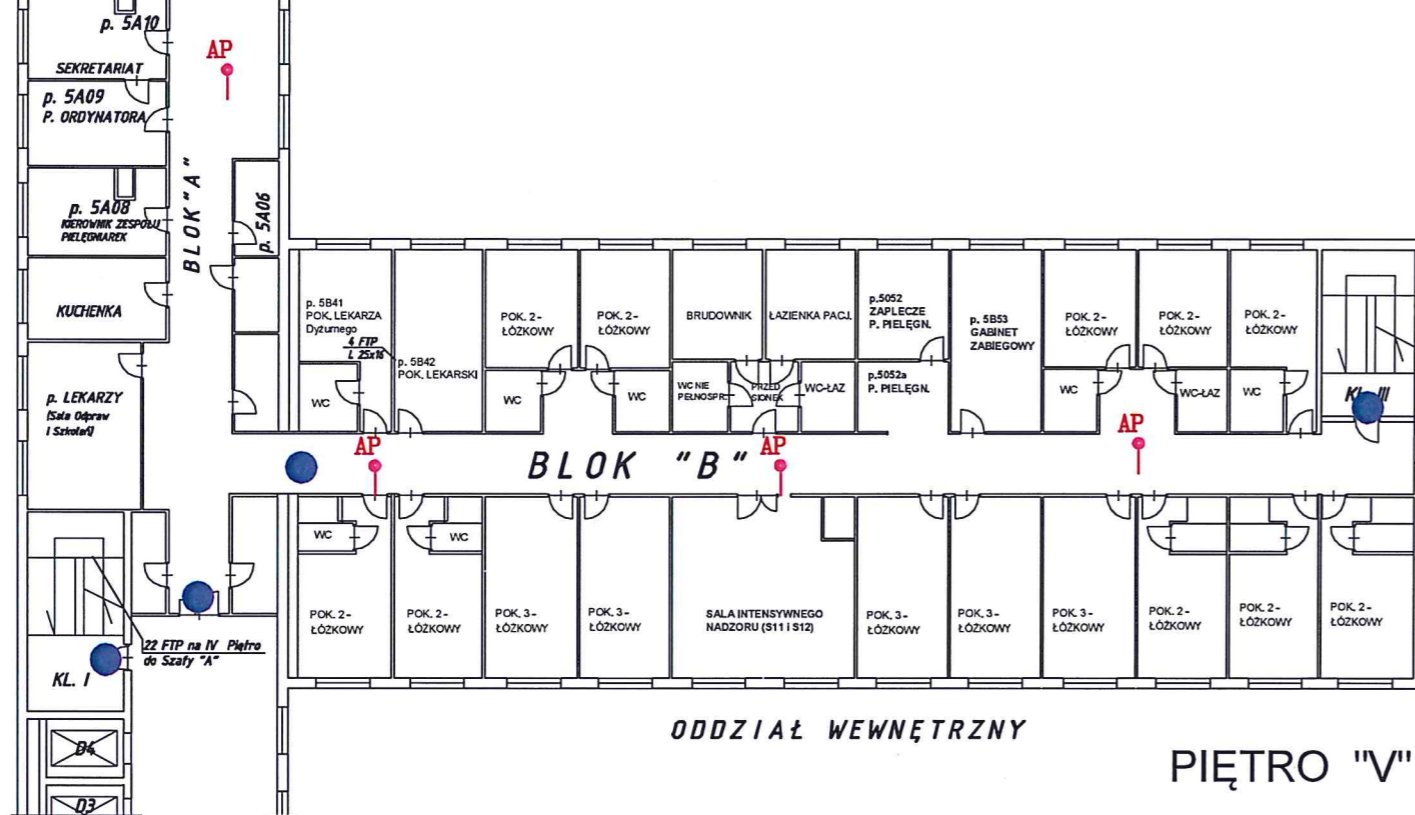




BLOK C POZIOM 16,50

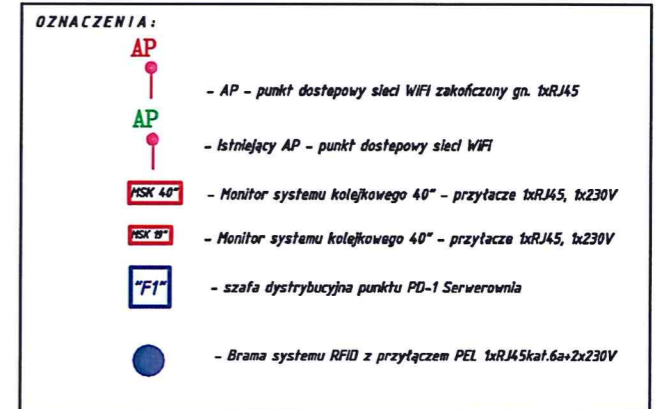


ODDZIAŁ WEWNĘTRZNY BLOK "C"



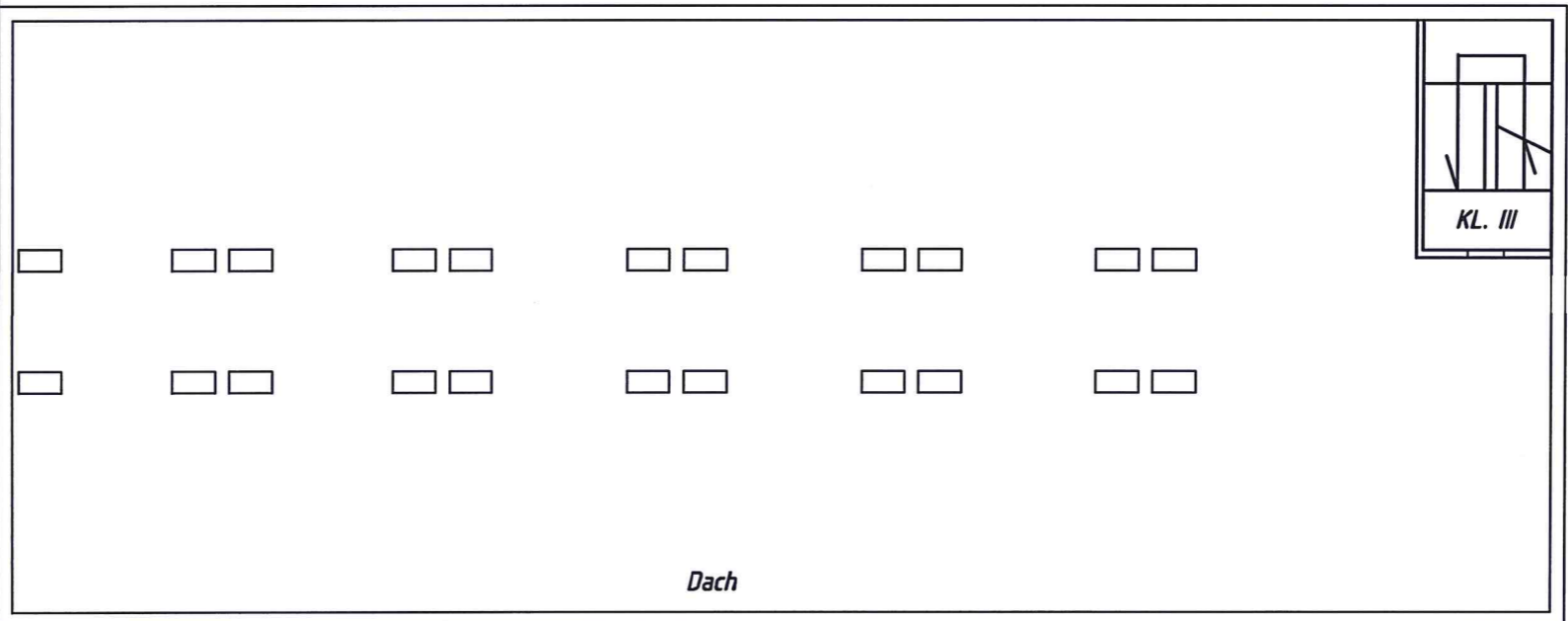
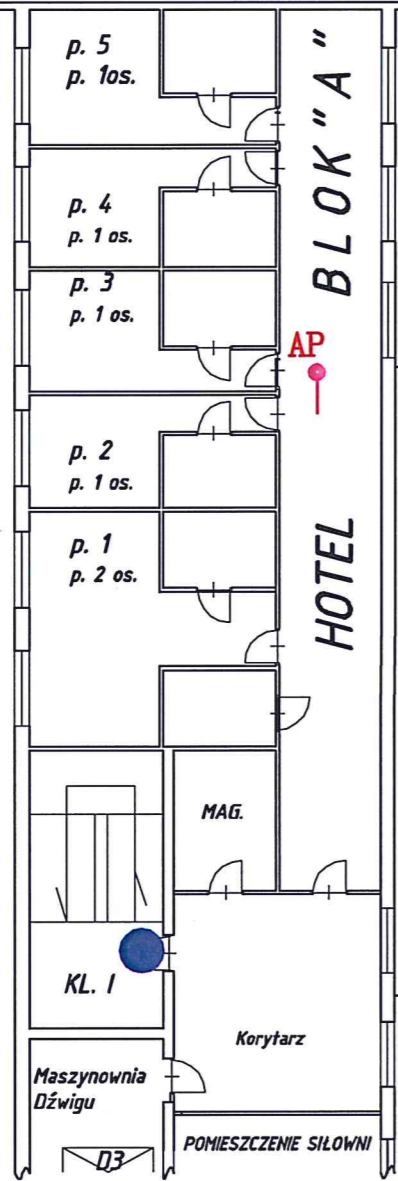
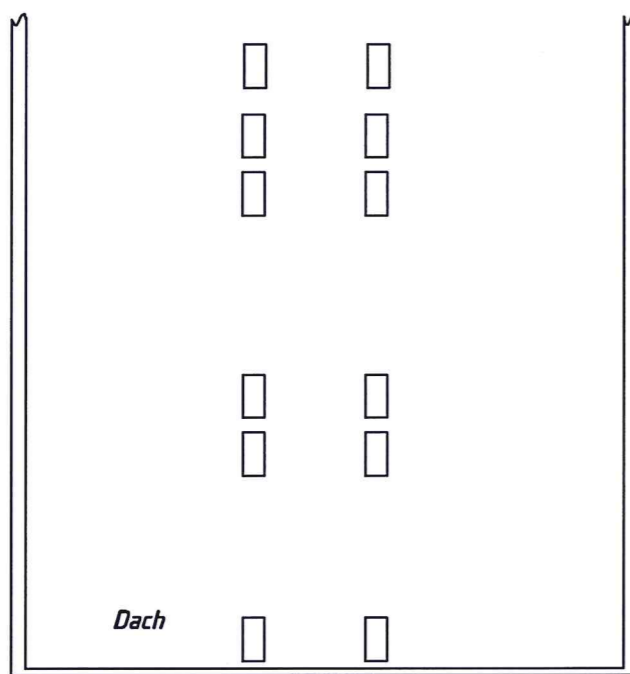
ODDZIAŁ WEWNĘTRZNY

PIĘTRO "V"



<b>Temat:</b>	Rozbudowa sieci komputerowej wraz z budową serwerowni zapasowej	<b>stadium</b>
<b>Obiekt:</b>	SPS Szpital Zachodni im. Jana Pawła II w Grodzisku Mazowieckim	<b>skala</b>
<b>Projektował:</b>		<b>data</b>
<b>Opracował:</b>		03.2017
<b>Nazwa rysunku</b>	RZUT 5 Piętra, bud. A, B, C	<b>Nr rys.</b>
		10





- OZNACZENIA :**
- AP - AP - punkt dostępowy sieci WiFi zakończony gn. 1xRJ45
  - AP - Istniejący AP - punkt dostępowy sieci WiFi
  - MSK 40" - Monitor systemu kolejkowego 40" - przytaczce 1xRJ45, 1x230V
  - MSK 19" - Monitor systemu kolejkowego 40" - przytaczce 1xRJ45, 1x230V
  - "F1" - szafa dystrybucyjna punktu PD-1 Serwerownia
  - - Brama systemu RFID z przytaczem PEL 1xRJ45kat.6a+2x230V

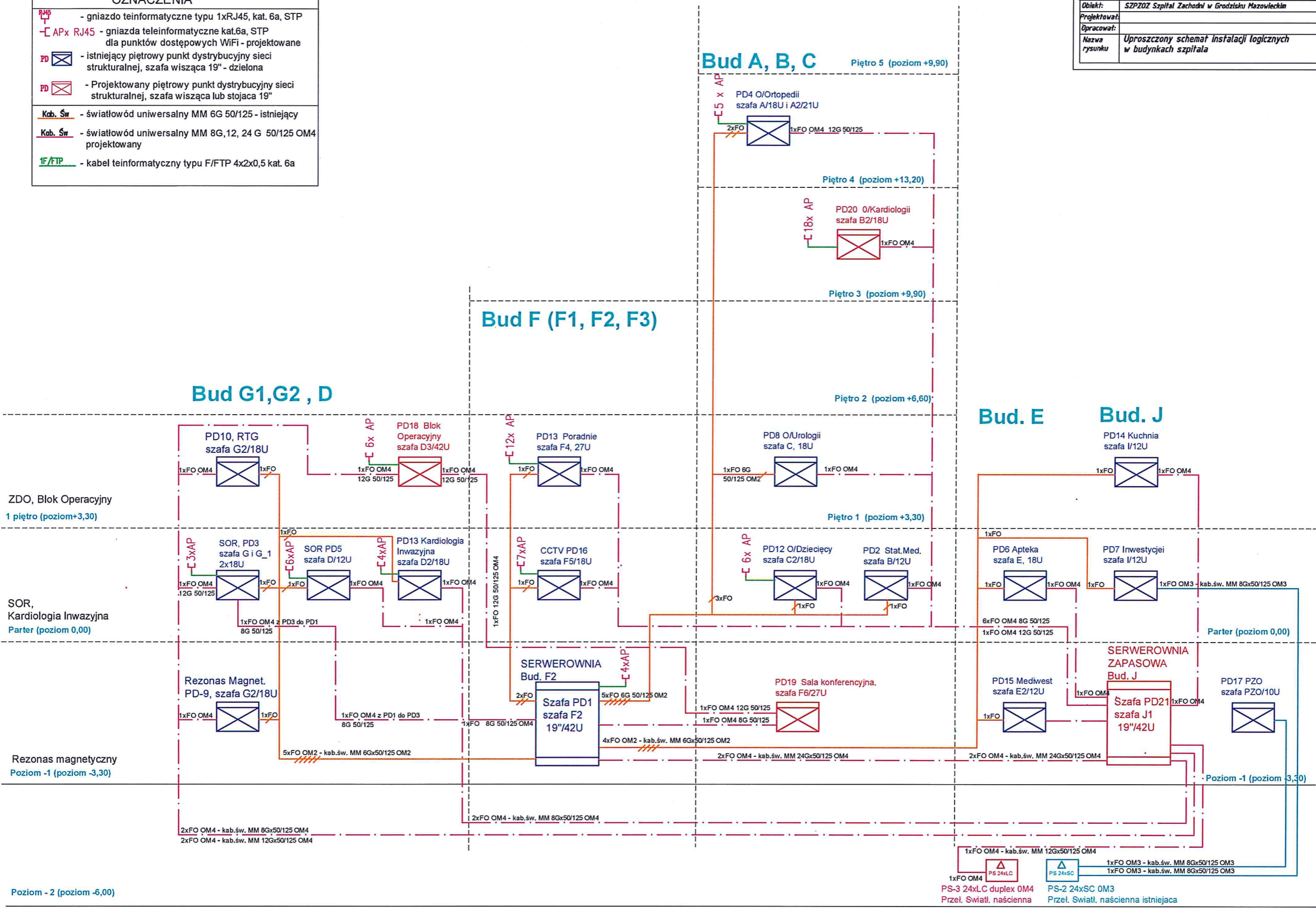
## PIĘTRO "VI"

<b>Temat:</b>	Rozbudowa sieci komputerowej wraz z budową serwerowni zapasowej	stadium PFU
<b>Obiekt:</b>	SPS Szpital Zachodni im. Jana Pawła II w Grodzisku Mazowieckim	skala
<b>Projektował:</b>		data 03.2017
<b>Opracował:</b>		Nr rys. 11
<b>Nazwa rysunku</b>	RZUT 6 Piętra, budynek "A", "B" i "C"	



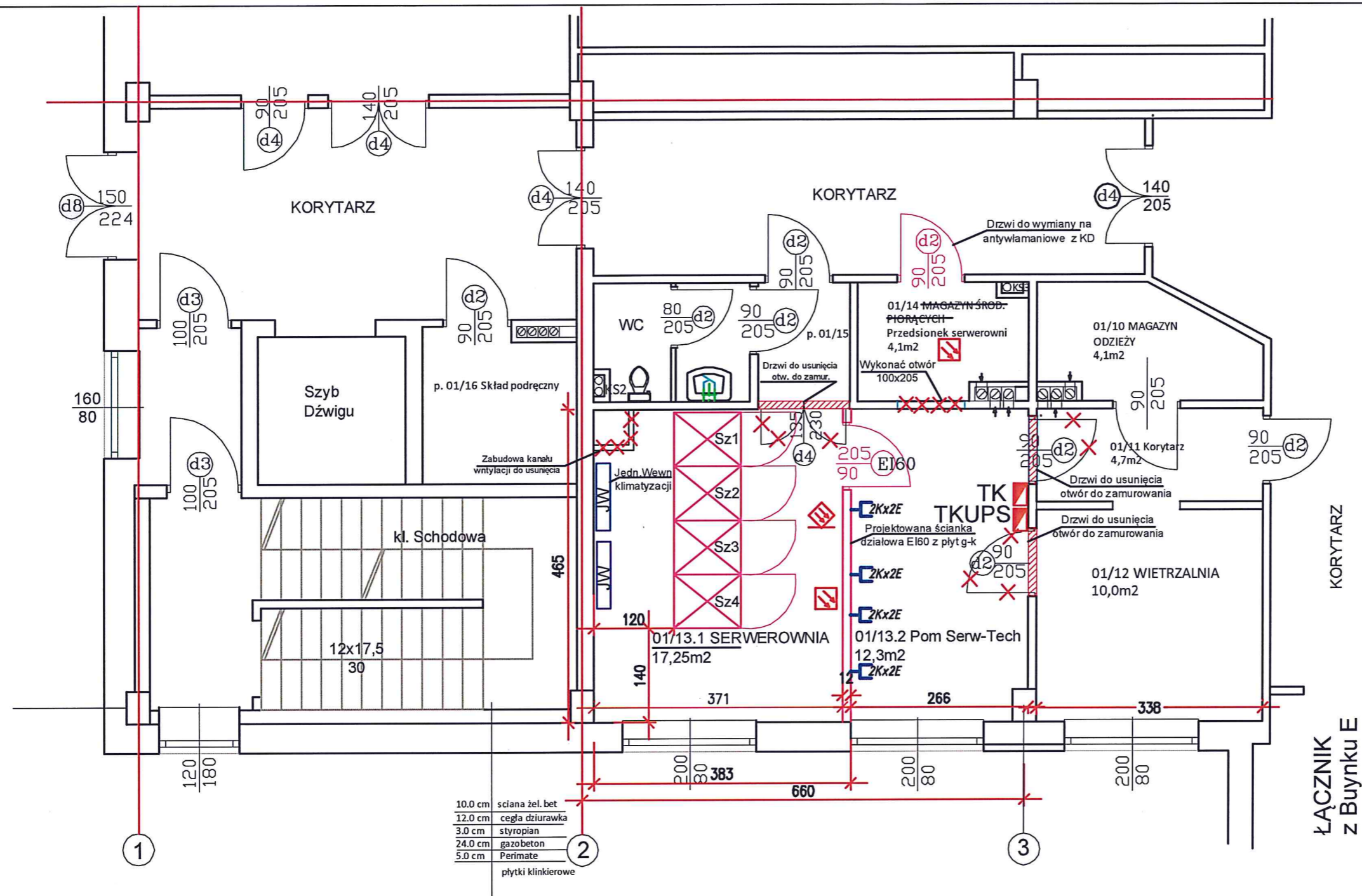
Temat:	Rozbudowa sieci komputerowej wraz z budową serwerowni zapasowej	stadium PFL
Obiekt:	SZPZOZ Szpital Zachodni w Grodzisku Mazowieckim	skala
Projektował:		data 03.2017
Upracował:		Nr rys. 12
Nazwa rysunku:	Uproszczony schemat instalacji logicznych w budynkach szpitala	

OZNACZENIA	
	- gniazdo teinformatyczne typu 1xRJ45, kat. 6a, STP
	- gniazda teinformatyczne kat.6a, STP dla punktów dostępowych WiFi - projektowane
	- istniejący piętrowy punkt dystrybucyjny sieci strukturalnej, szafa wisząca 19" - dzielona
	- Projektowany piętrowy punkt dystrybucyjny sieci strukturalnej, szafa wisząca lub stojąca 19"
	- światłowód uniwersalny MM 6G 50/125 - istniejący
	- światłowód uniwersalny MM 8G,12, 24 G 50/125 OM4 projektowany
	- kabel teinformatyczny typu F/FTP 4x2x0,5 kat. 6a



Schemat połączeń okablowania światłowodowego





10.0 cm	ściana żel. bet
12.0 cm	cegła dziurawka
3.0 cm	styropian
24.0 cm	gazobeton
5.0 cm	Perimate
	plytki klinkierowe

**OZNACZENIA:**

- szafa serwerowa 42U/1000x800 projektowana
- czujka - dozoru pomieszczenia (optyczna czujka dymu) - istniejąca
- czujka - dozoru przestrzeni międzysufitowej (czujka ze wskaźnikiem zadziałania) - istniejąca
- TK - rozdzielnica serwerowni - zasilanie obwodów szaf, gniazd oświetlenia, klimatyzacji - projektowana
- TK UPS - rozdzielnica serwerowni - zasilania gwarantowanego obwodów szaf, zasilana z Rozdzielni UPS 100kVA Szpitala - projektowana
- 2K+2E - punkt elektryczno-logiczny sieci komputerowej 2xRJ45 kat.6a STP + 2x230V DATA

Proponowane zagospodarowanie pomieszczenia serwerowni zapasowej. Adaptacja pomieszczeń 01/13 i 01/14 pralni chemicznej na pomieszczenie Serwerowni (01/13.1) i pom. serwisowo-techniczne (01/13.1 i 01/14)  
 Wysokość pomieszczenia do sufitu g-k h1= 310, wysokość do sufitu właściwego h2=385

<b>Temat:</b>	Rozbudowa sieci komputerowej wraz z budową serwerowni zapasowej	<b>stadium PFU</b>
<b>Obiekt:</b>	SPS SZpital Zachodni im. Jana Pawła II w Grodzisku Mazowieckim	<b>skala 1 : 100</b>
<b>Projektował:</b>		<b>data 03.2017</b>
<b>Opracował:</b>		
<b>Nazwa rysunku</b>	Rzut pomieszczenia Serwerowni (01/13.1, 01/13.2 i 01/14) bud. J (Kuchnia) -proponowane zagospodarowanie pomieszczenia	<b>Nr rys.13</b>