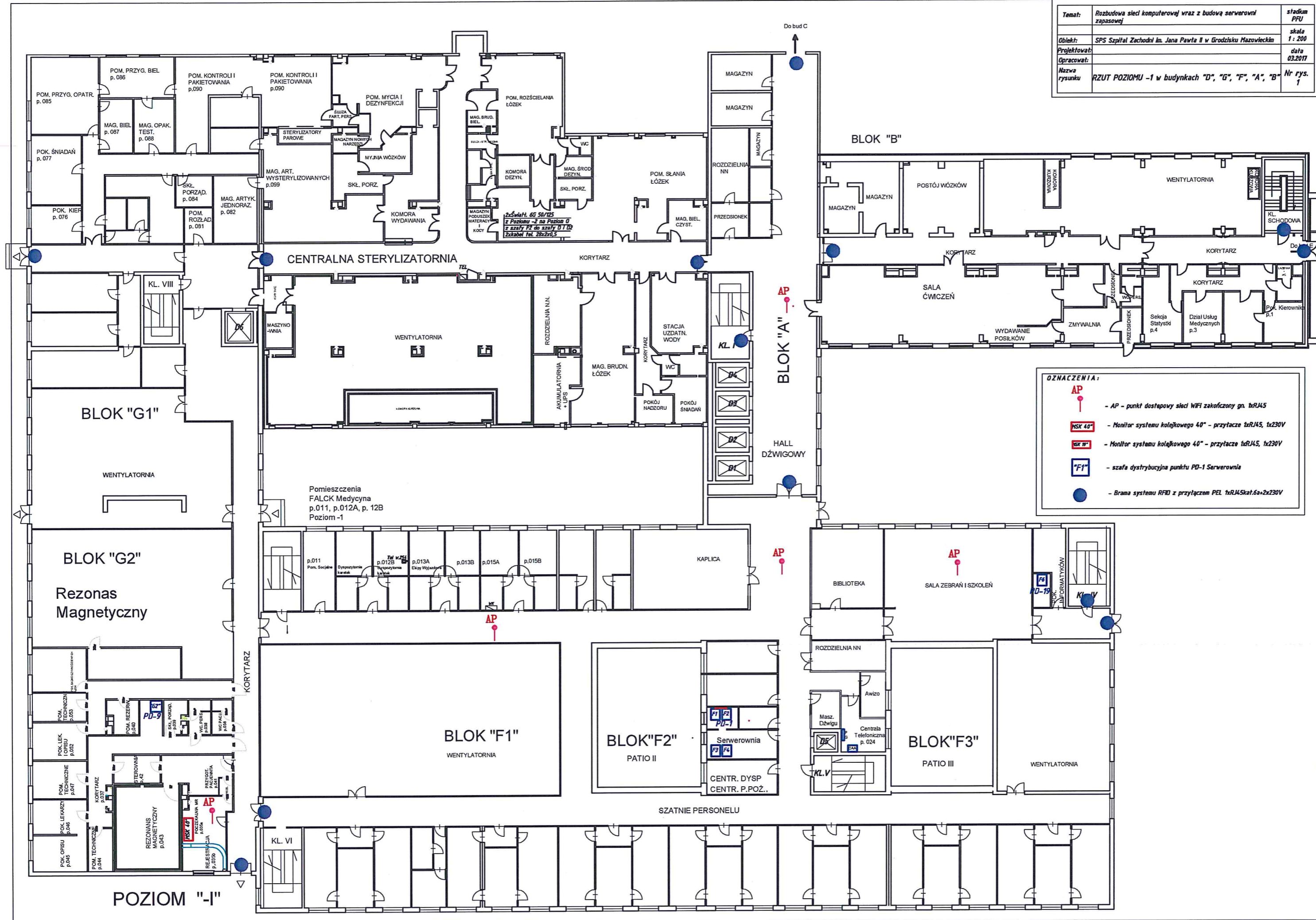







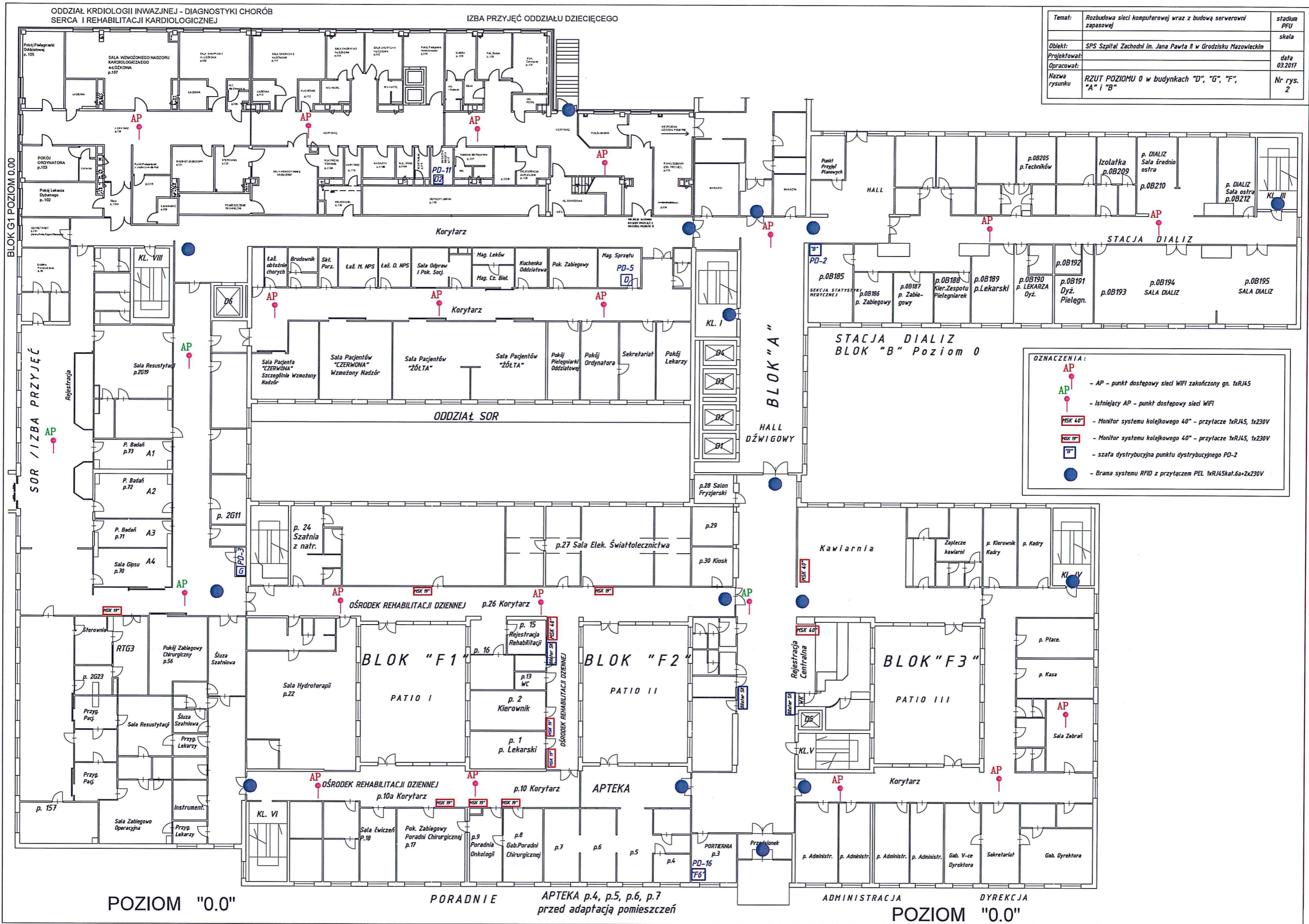
<b>Temat:</b>	Rozbudowa sieci komputerowej wraz z budową serwerowni zapasowej	<b>stadium</b>	PFU
<b>Obiekt:</b>	SPS Szpital Zachodni im. Jana Pawła II w Grodzisku Mazowieckim	<b>skala</b>	1 : 200
<b>Projektował:</b>		<b>data</b>	03.2017
<b>Opracował:</b>		<b>Nr rys.</b>	1
<b>Nazwa rysunku</b>	RZUT POZIOMU -1 w budynkach "D", "G", "F", "A", "B"		



**OZNACZENIA:**

-  - AP - punkt dostępowy sieci WiFi zakończony gr. 1xRJ45
-  - Monitor systemu kolejkowego 40" - przytłacze 1xRJ45, 1x230V
-  - Monitor systemu kolejkowego 40" - przytłacze 1xRJ45, 1x230V
-  - szafa dystrybucyjna punktu PD-1 Serwerownia
-  - Brama systemu RFID z przyłączem PEL 1xRJ45kat.6a+2x230V

Temat:	Rozbudowa sieci komputerowej wraz z budową serwerowni zapasowej	stadium PFU
Obiekt:	SPS Szpital Zachodni Im. Jana Pawła II w Grodzisku Mazowieckim	skala
Projektował:		data 03.2017
Opracował:		Nr rys. 2
Nazwa rysunku:	RZUT POZIOMU 0 w budynkach "D", "G", "F", "A" i "B"	



POZIOM "0.0"

PORADNIE APTEKA p.4, p.5, p.6, p.7 przed adaptacją pomieszczeń

ADMINISTRACJA DYREKCJA POZIOM "0.0"

**BLOK "D"**

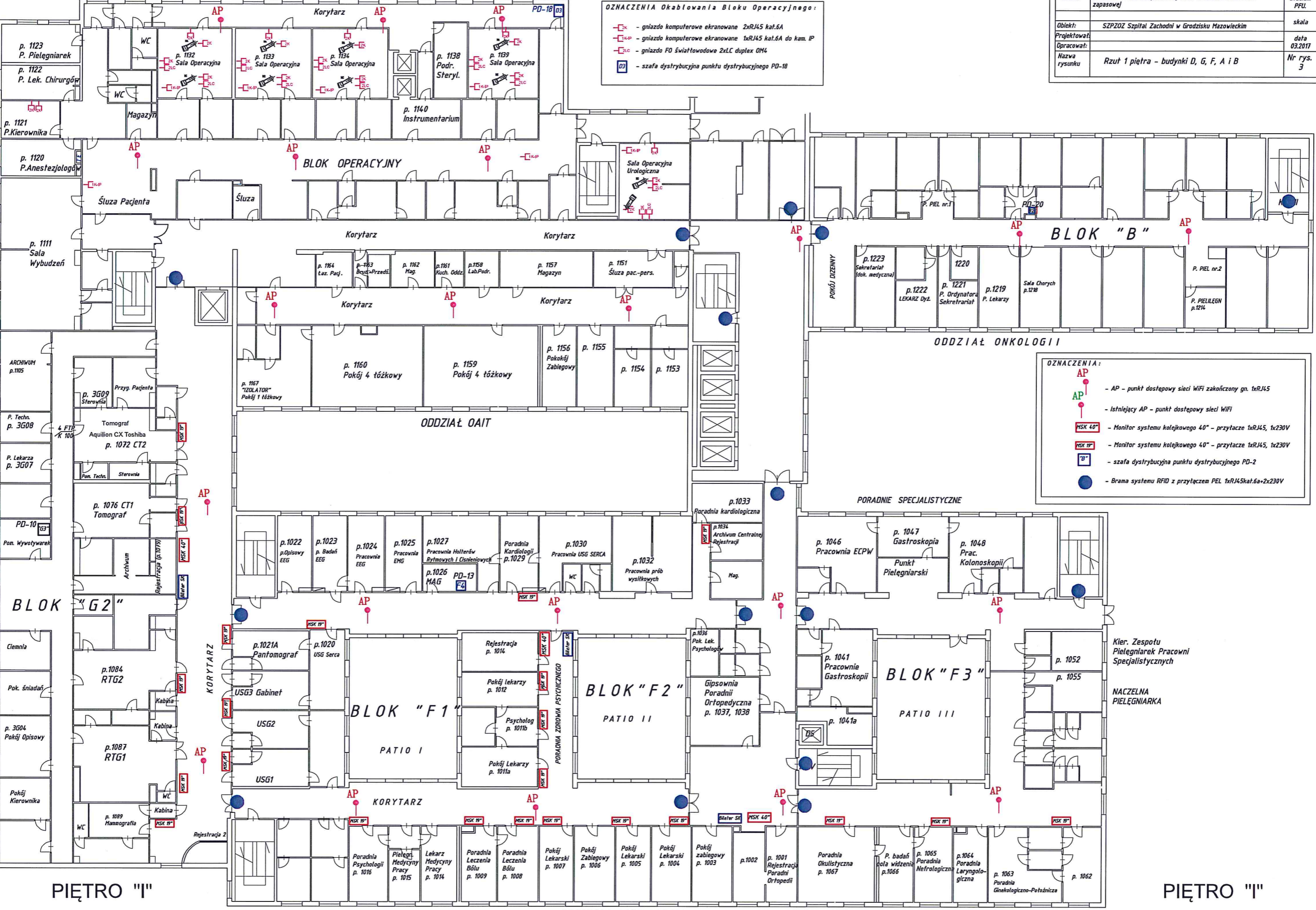
**OZNACZENIA Okablowania Bloku Operacyjnego:**

- gniazdo komputerowe ekranowane 2xRJ45 kat.6A
- gniazdo komputerowe ekranowane 1xRJ45 kat.6A do kam. IP
- gniazdo FO światłowodowe 2xLC duplex OM4
- szafa dystrybucyjna punktu dystrybucyjnego PD-18

Temat:	Rozbudowa sieci komputerowej wraz z budowa serwerowni zapasowej	stadium PFI.
Obiekt:	SZPZOOZ Szpital Zachodni w Grodzisku Mazowieckim	skala
Projektował:		data 03.2017
Opracował:		Nr rys. 3
Nazwa rysunku:	Rzut 1 piętra - budynki D, G, F, A i B	

BLOK OPERACYJNY

ZAKŁAD DIAGNOSTYKI OBRAZOWEJ - PRACOWNIE RTG I TOMOGRAFII



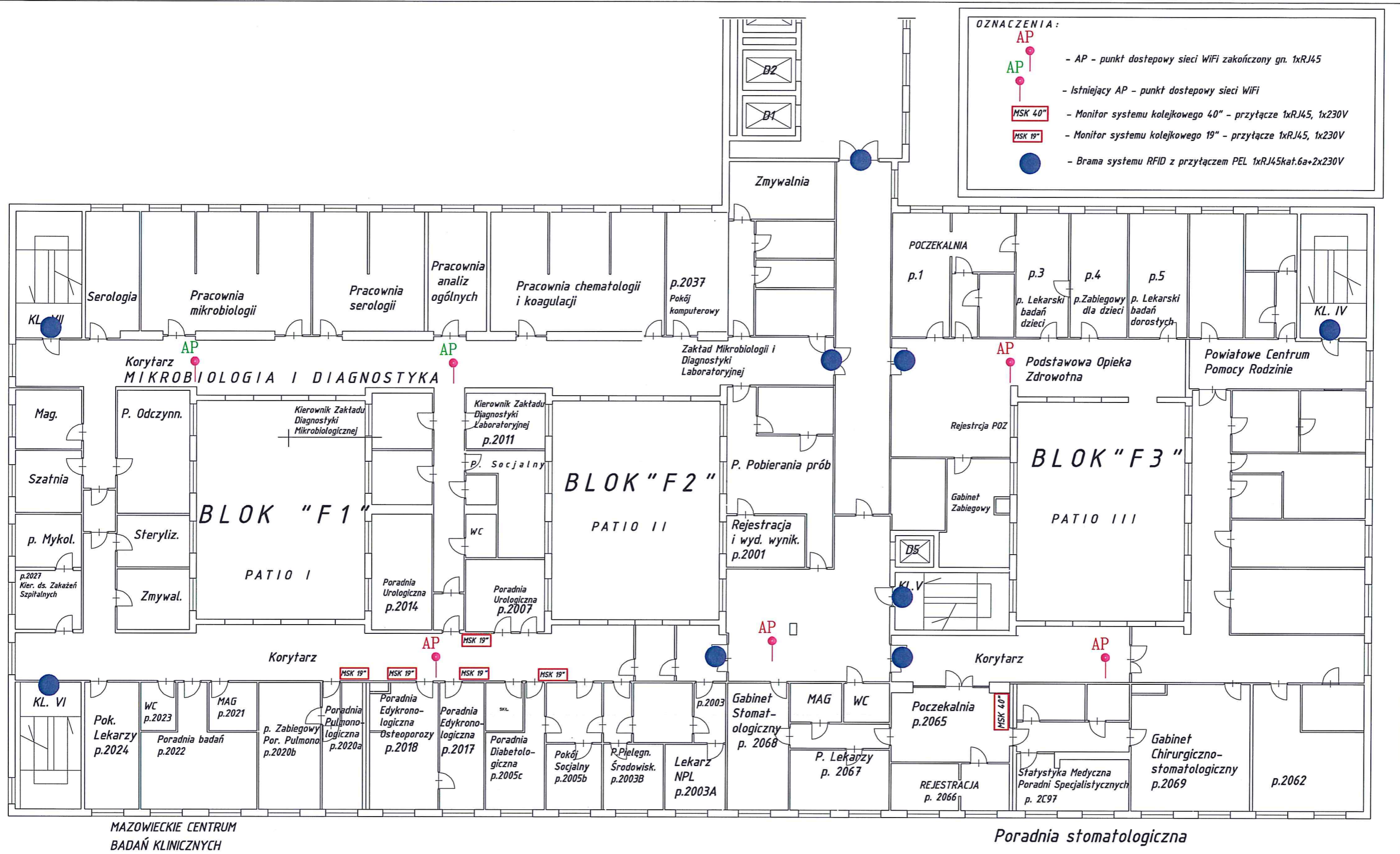
**OZNACZENIA:**

- AP - punkt dostępowy sieci WiFi zakończony gn. 1xRJ45
- Istniejący AP - punkt dostępowy sieci WiFi
- Monitor systemu kolejkowego 40" - przytłacze 1xRJ45, 1x230V
- Monitor systemu kolejkowego 40" - przytłacze 1xRJ45, 1x230V
- szafa dystrybucyjna punktu dystrybucyjnego PD-2
- Brama systemu RFID z przytłaczem PEL 1xRJ45kat.6a+2x230V

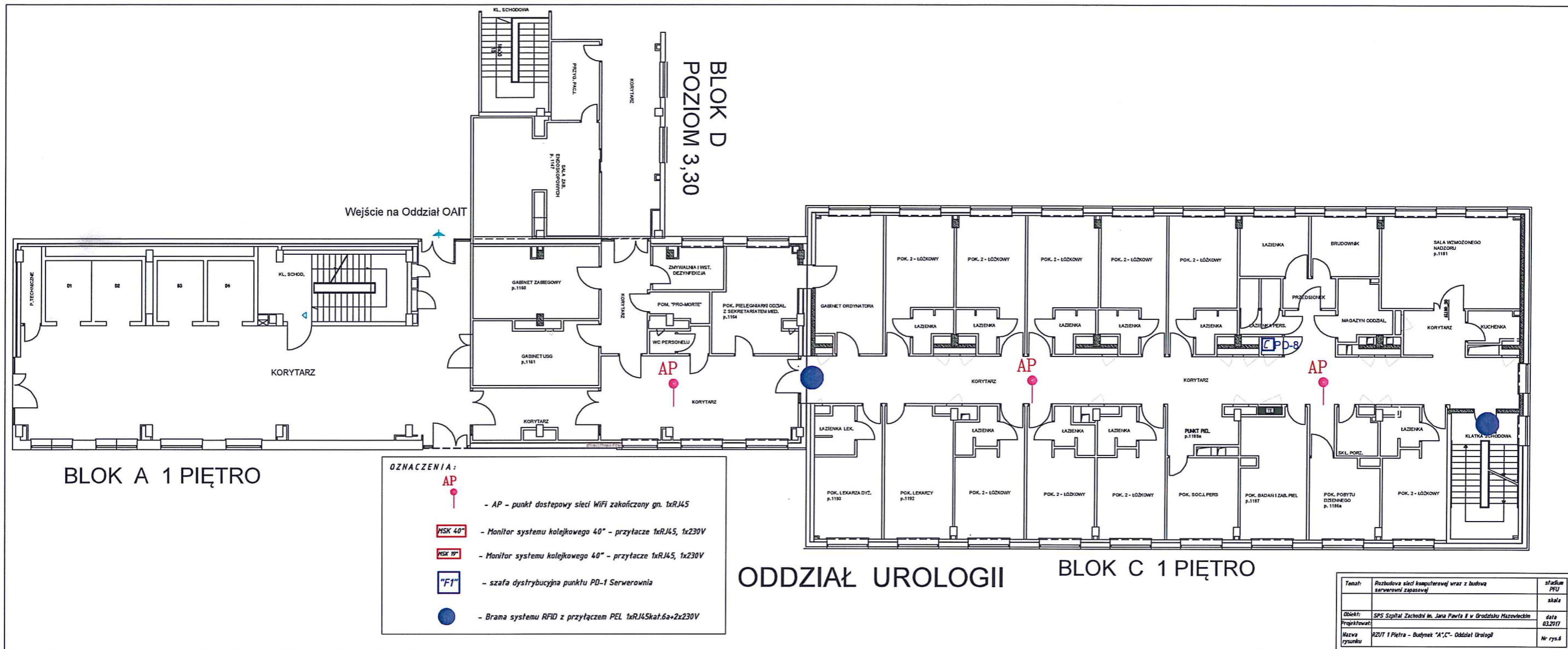
**PIĘTRO "I"**

**PIĘTRO "I"**

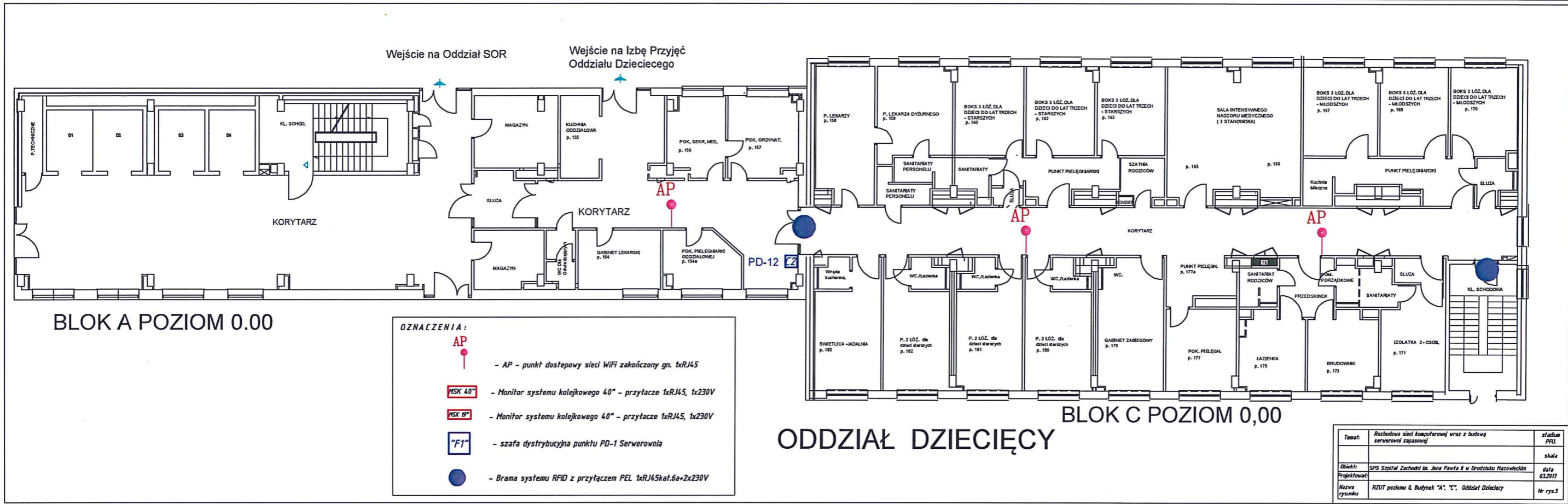
PORADNIA ORTOPEDYCZNA



Temat:	Rozbudowa sieci komputerowej wraz z budową serwerowni zapasowej	stadium PFU
Obiekt:	SPS Szpital Zachodni im. Jana Pawła II w Grodzisku Mazowieckim	skala
Projektował:		data
Opracował:		03.2017
Nazwa rysunku	RZUT 2 PIĘTRA - BUDYNEK "F"	Nr rys. 4



Temat:	Rozbudowa sieci komputerowej wraz z budową serwerowni zapasowej	stadium	PPU
		skala	
Obiekt:	SPS Szpital Zachodni im. Jana Pawła II w Grodzisku Mazowieckim	data	03.2017
Projektował:			
Nazwa rysunku	RZUT 1 Piętra - Budynek "A,C" - Oddział Urologii	Nr rys.	4



Temat:	Rozbudowa sieci komputerowej wraz z budową serwerowni zapasowej	stadium	PPU
		skala	
Obiekt:	SPS Szpital Zachodni im. Jana Pawła II w Grodzisku Mazowieckim	data	03.2017
Projektował:			
Nazwa rysunku	RZUT poziomu 0, Budynek "A, C" - Oddział Dziecięcy	Nr rys.	5



**OZNACZENIA:**

	- AP - punkt dostępowy sieci WiFi zakończony gn. 1xRJ45
	- Istniejący AP - punkt dostępowy sieci WiFi
	- Monitor systemu kolejkowego 40" - przyłącze 1xRJ45, 1x230V
	- Monitor systemu kolejkowego 40" - przyłącze 1xRJ45, 1x230V
	- szafa dystrybucyjna punktu PD-1 Serwerownia
	- Brama systemu RFID z przyłączeniem PEL 1xRJ45kat.6a+2x230V

Temat:	Rozbudowa sieci komputerowej wraz z budową serwerowni zapasowej	stadium PFU
Obiekt:	SPS Szpital Zachodni im. Jana Pawła II w Grodzisku Mazowieckim	skala
Projektował:		data 03.2017
Opracował:		
Nazwa rysunku	RZUT 2 Piętra budynek "A", "B" i "C"	Nr rys. 7

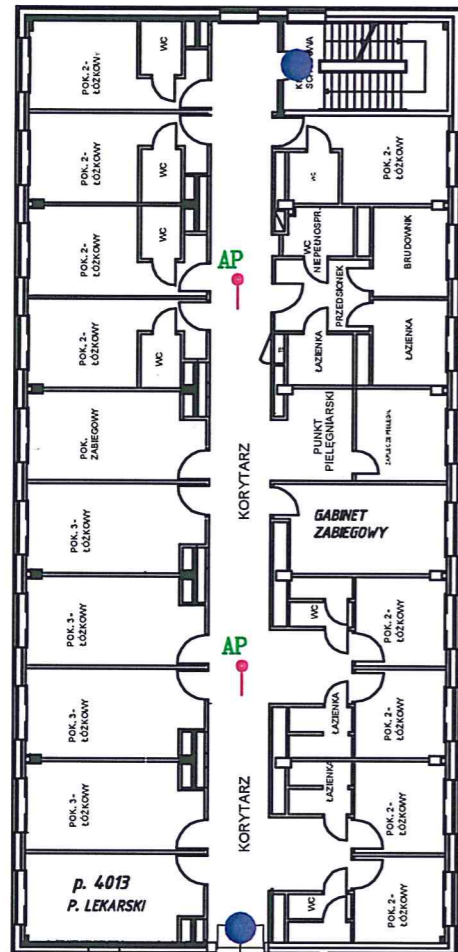


**OZNACZENIA:**

AP	- AP - punkt dostępowy sieci WiFi zakończony gn. 1xRJ45
AP	- Istniejący AP - punkt dostępowy sieci WiFi
MSK 40"	- Monitor systemu kolejkowego 40" - przyłącze 1xRJ45, 1x230V
MSK 19"	- Monitor systemu kolejkowego 40" - przyłącze 1xRJ45, 1x230V
F1	- szafa dystrybucyjna punktu PD-1 Serwerownia
●	- Brama systemu RFID z przyłączem PEL 1xRJ45kat.6a+2x230V

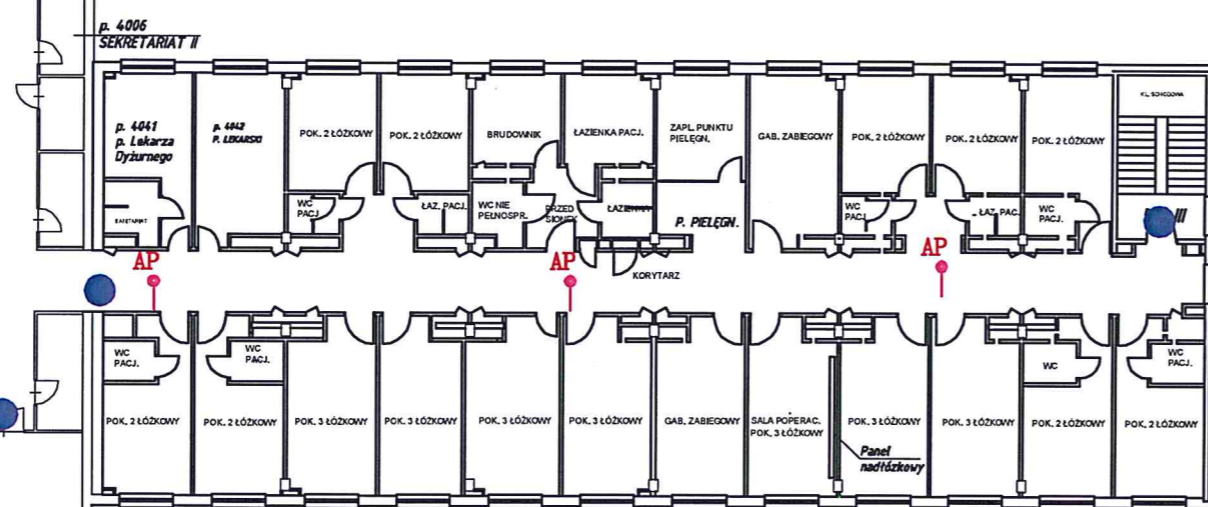
Temat:	Rozbudowa sieci komputerowej wraz z budową serwerowni zapasowej	stadium PFU
Obiekt:	SPS Szpital Zachodni im. Jana Pawła II w Grodzisku Mazowieckim	skala
Projektował:		data 03.2017
Opracował:		Nr rys. 8
Nazwa rysunku:	RZUT 3 Piętra budynek "A", "B" i "C" Punkt dystrybucyjny PD4	

BLOK C POZIOM 13,20



ODDZIAŁ ORTOPEDII I TRAUMATOLOGII  
BLOK "C"

PIĘTRO "IV"









ODDZIAŁ ORTOPEDII I TRAUMATOLOGII  
BLOK "B"

PIĘTRO "IV"

BLOK "A"

Uwaga:  
Modernizacja PD-4, wydzielenie punktu ścianką i wykonanie drzwi - stolarka aluminium przeszklone dt=2,5m, wysokość=2,5m drzwi 80x205

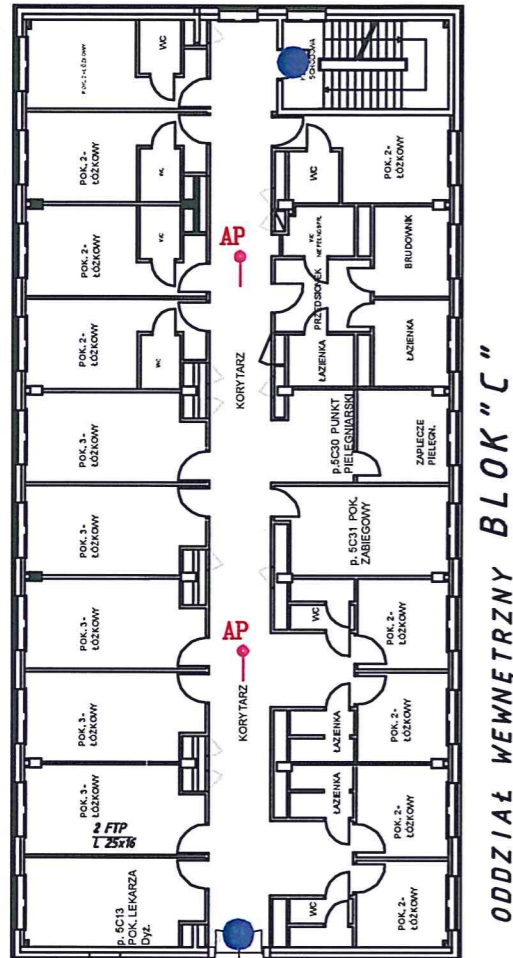
**OZNACZENIA:**

-  AP - punkt dostępowy sieci WiFi zakończony gn. 1xRJ45
-  AP - Istniejący AP - punkt dostępowy sieci WiFi
-  MSK 40" - Monitor systemu kolejkowego 40" - przytace 1xRJ45, 1x230V
-  MSK 50" - Monitor systemu kolejkowego 50" - przytace 1xRJ45, 1x230V
-  "F1" - szafa dystrybucyjna punktu PD-1 Serwerownia
-  - Brama systemu RFID z przytaczem PEL 1xRJ45kat.6a+2x230V

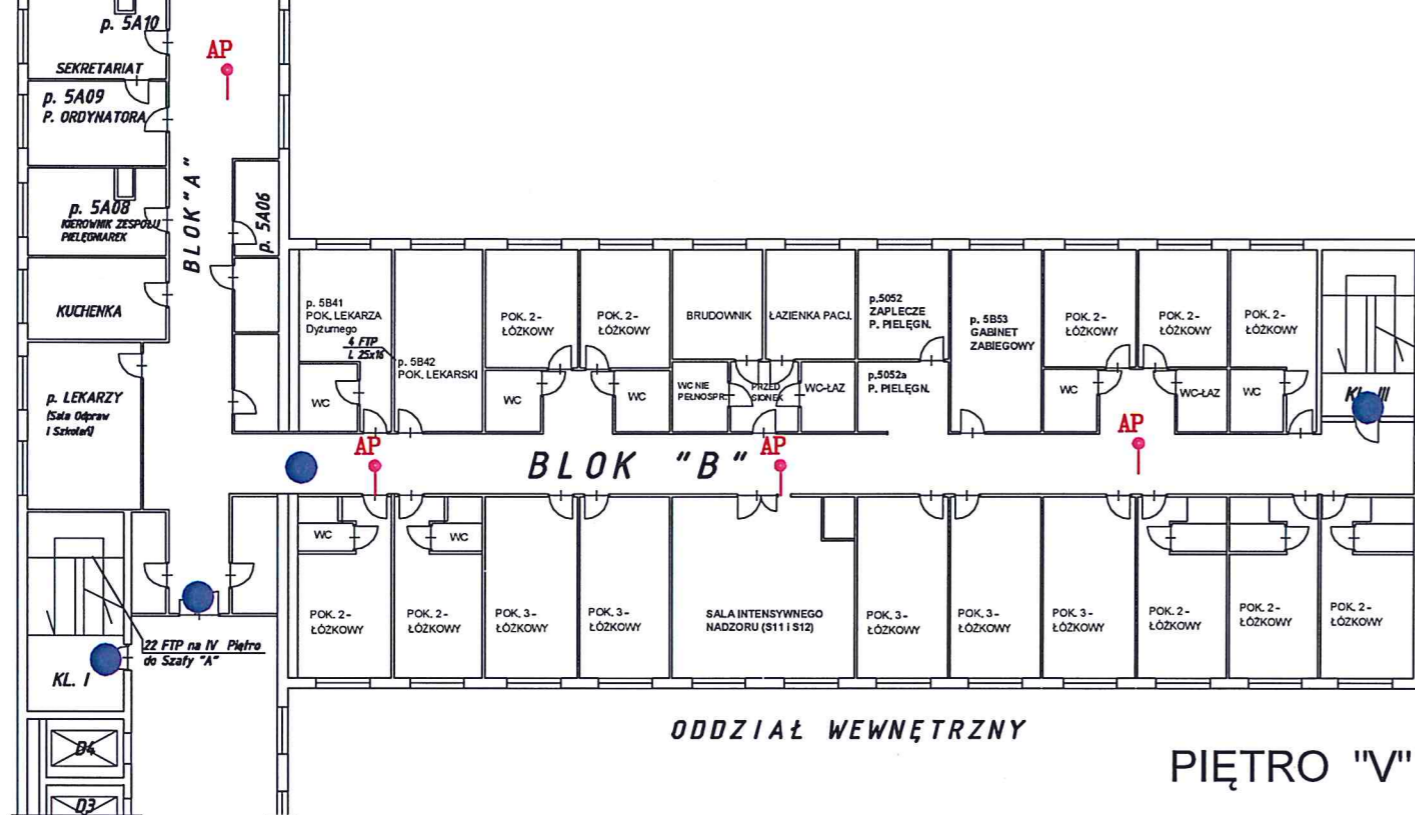
Temat:	Rozbudowa sieci komputerowej wraz z budową serwerowni zapasowej	stadium PFU
Oblekt:	SPS Szpital Zachodni im. Jena Pawła II w Grodzisku Mazowieckim	skala
Projektował:		data 03.2017
Opracował:		Nr rys. 9
Nazwa rysunku	RZUT 4 - Piętra budynek "A", "B" i "C"	



BLOK C POZIOM 16,50

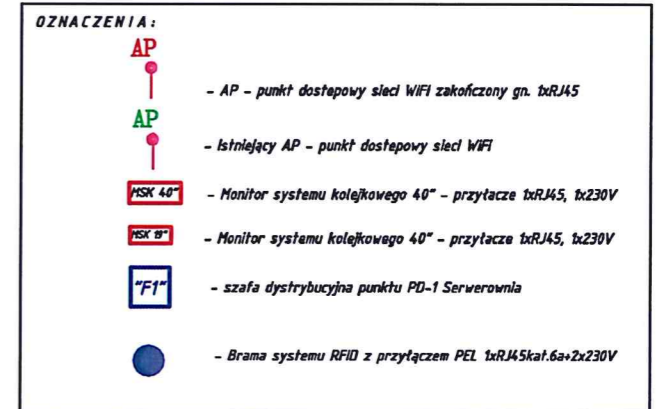


ODDZIAŁ WEWNĘTRZNY BLOK "C"

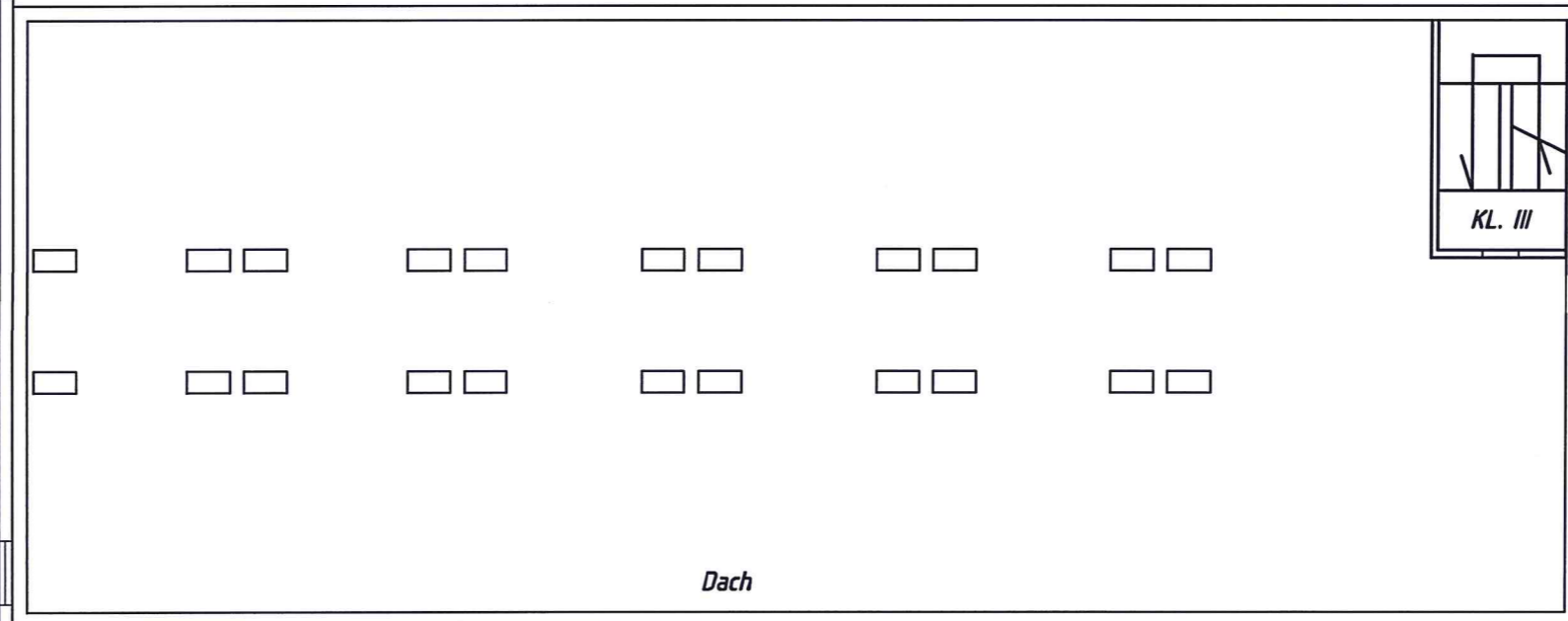
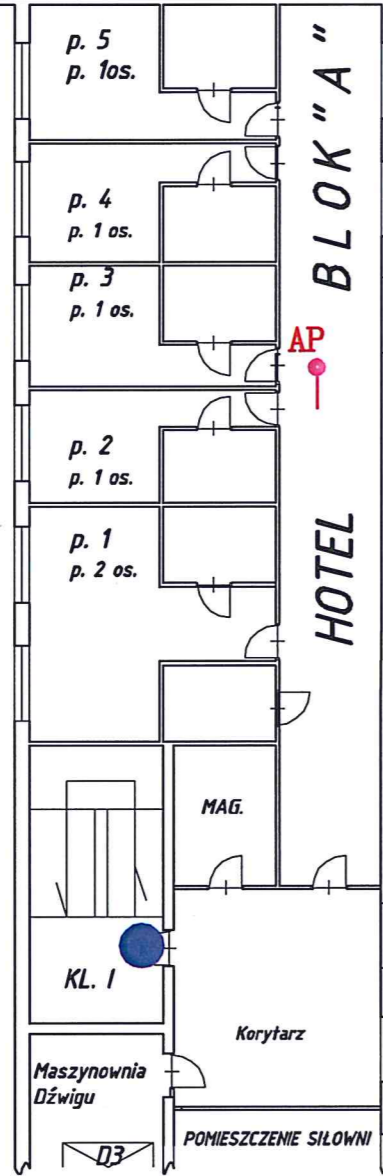
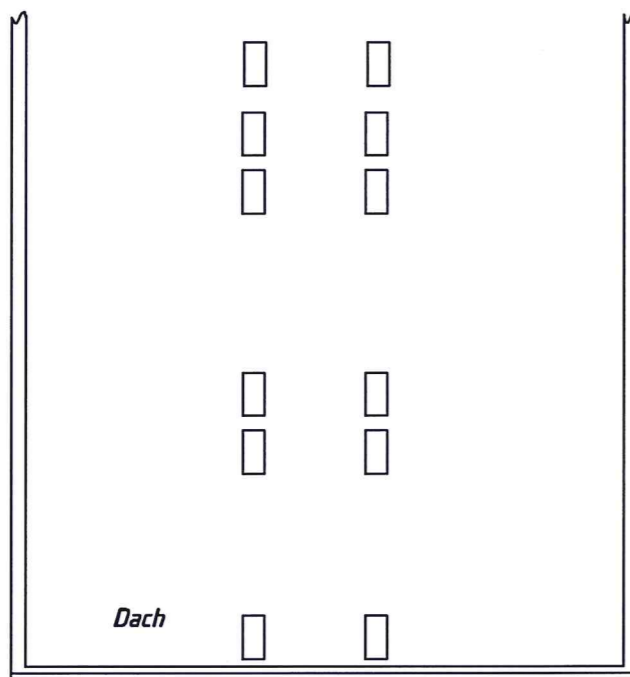


ODDZIAŁ WEWNĘTRZNY

PIĘTRO "V"



<b>Temat:</b>	Rozbudowa sieci komputerowej wraz z budową serwerowni zapasowej	<b>stadium</b>
<b>Obiekt:</b>	SPS Szpital Zachodni im. Jana Pawła II w Grodzisku Mazowieckim	<b>skala</b>
<b>Projektował:</b>		<b>data</b>
<b>Opracował:</b>		03.2017
<b>Nazwa rysunku</b>	RZUT 5 Piętra, bud. A, B, C	<b>Nr rys.</b>
		10



- OZNACZENIA :**
- AP - AP - punkt dostępowy sieci WiFi zakończony gn. 1xRJ45
  - AP - Istniejący AP - punkt dostępowy sieci WiFi
  - MSK 40" - Monitor systemu kolejkowego 40" - przytęcie 1xRJ45, 1x230V
  - MSK 19" - Monitor systemu kolejkowego 40" - przytęcie 1xRJ45, 1x230V
  - "F1" - szafa dystrybucyjna punktu PD-1 Serwerownia
  - - Brama systemu RFID z przytęciem PEL 1xRJ45kat.6a+2x230V

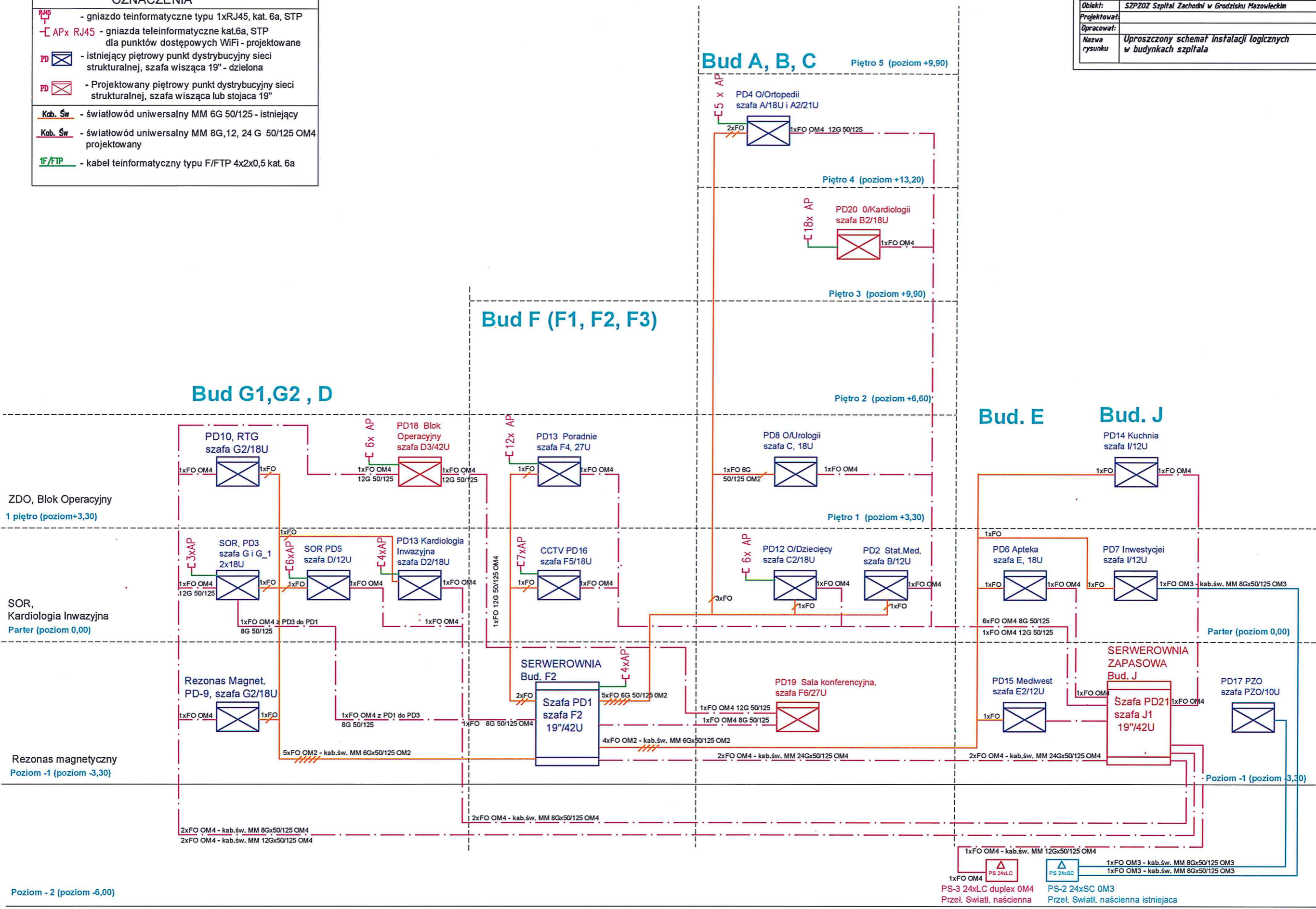


**PIĘTRO "VI"**

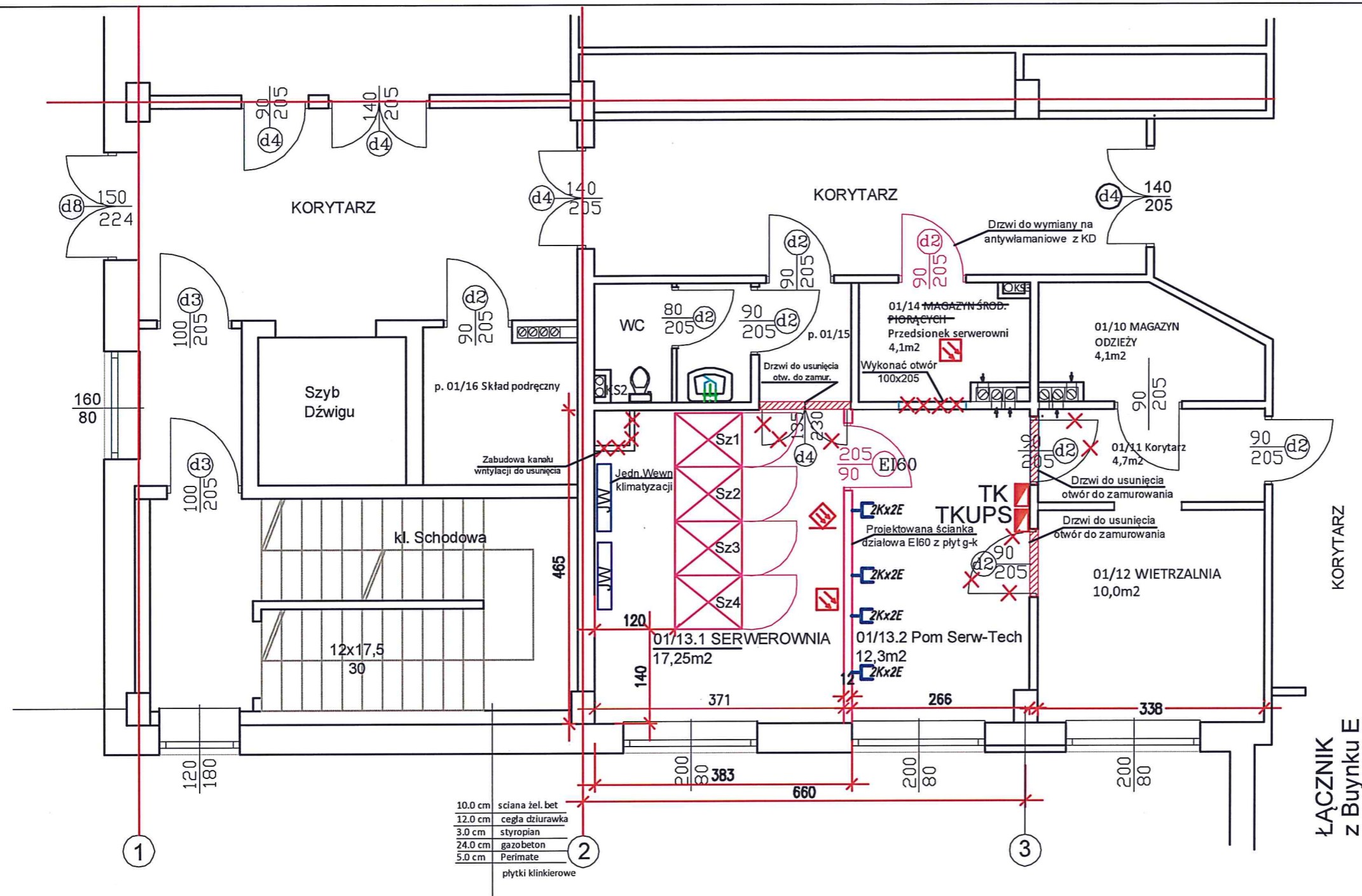
<b>Temat:</b>	Rozbudowa sieci komputerowej wraz z budową serwerowni zapasowej	stadium PFU
<b>Obiekt:</b>	SPS Szpital Zachodni im. Jana Pawła II w Grodzisku Mazowieckim	skala
<b>Projektował:</b>		data 03.2017
<b>Opracował:</b>		Nr rys. 11
<b>Nazwa rysunku</b>	RZUT 6 Piętra, budynek "A", "B" i "C"	

Temat:	Rozbudowa sieci komputerowej wraz z budową serwerowni zapasowej	stadium PFL
Obiekt:	SZPZ02 Szpital Zachodni w Grodzisku Mazowieckim	skala
Projektował:		data 03.2017
Upracował:		Nr rys. 12
Nazwa rysunku:	Uproszczony schemat instalacji logicznych w budynkach szpitala	

OZNACZENIA	
	- gniazdo teinformatyczne typu 1xRJ45, kat. 6a, STP
	- gniazda teinformatyczne kat.6a, STP dla punktów dostępowych WiFi - projektowane
	- istniejący piętrowy punkt dystrybucyjny sieci strukturalnej, szafa wisząca 19" - dzielona
	- Projektowany piętrowy punkt dystrybucyjny sieci strukturalnej, szafa wisząca lub stojąca 19"
	- światłowód uniwersalny MM 6G 50/125 - istniejący
	- światłowód uniwersalny MM 8G,12, 24 G 50/125 OM4 projektowany
	- kabel teinformatyczny typu F/FTP 4x2x0,5 kat. 6a









Schemat połączeń okablowania światłowodowego



10.0 cm	ściana żel. bet
12.0 cm	cegła dziurawka
3.0 cm	styropian
24.0 cm	gazobeton
5.0 cm	Perimate
	plytki klinkierowe

**OZNACZENIA:**

-  - szafa serwerowa 42U/1000x800 projektowana
-  - czujka - dozoru pomieszczenia (optyczna czujka dymu) - istniejąca
-  - czujka - dozoru przestrzeni międzysufitowej (czujka ze wskaźnikiem zadziałania) - istniejąca
-  TK - rozdzielnica serwerowni - zasilanie obwodów szaf, gniazd oświetlenia, klimatyzacji - projektowana
-  TK UPS - rozdzielnica serwerowni - zasilania gwarantowanego obwodów szaf, zasilana z Rozdzielni UPS 100kVA Szpitala - projektowana
-  2K+2E - punkt elektryczno-logiczny sieci komputerowej 2xRJ45 kat.6a STP + 2x230V DATA

Proponowane zagospodarowanie pomieszczenia serwerowni zapasowej. Adaptacja pomieszczeń 01/13 i 01/14 pralni chemicznej na pomieszczenie Serwerowni (01/13.1) i pom. serwisowo-techniczne (01/13.1 i 01/14)  
 Wysokość pomieszczenia do sufitu g-k h1= 310, wysokość do sufitu właściwego h2=385

<b>Temat:</b>	Rozbudowa sieci komputerowej wraz z budową serwerowni zapasowej	<b>stadium PFU</b>
<b>Obiekt:</b>	SPS SZpital Zachodni im. Jana Pawła II w Grodzisku Mazowieckim	<b>skala 1 : 100</b>
<b>Projektował:</b>		<b>data 03.2017</b>
<b>Opracował:</b>		
<b>Nazwa rysunku</b>	Rzut pomieszczenia Serwerowni (01/13.1, 01/13.2 i 01/14) bud. J (Kuchnia) -proponowane zagospodarowanie pomieszczenia	<b>Nr rys.13</b>