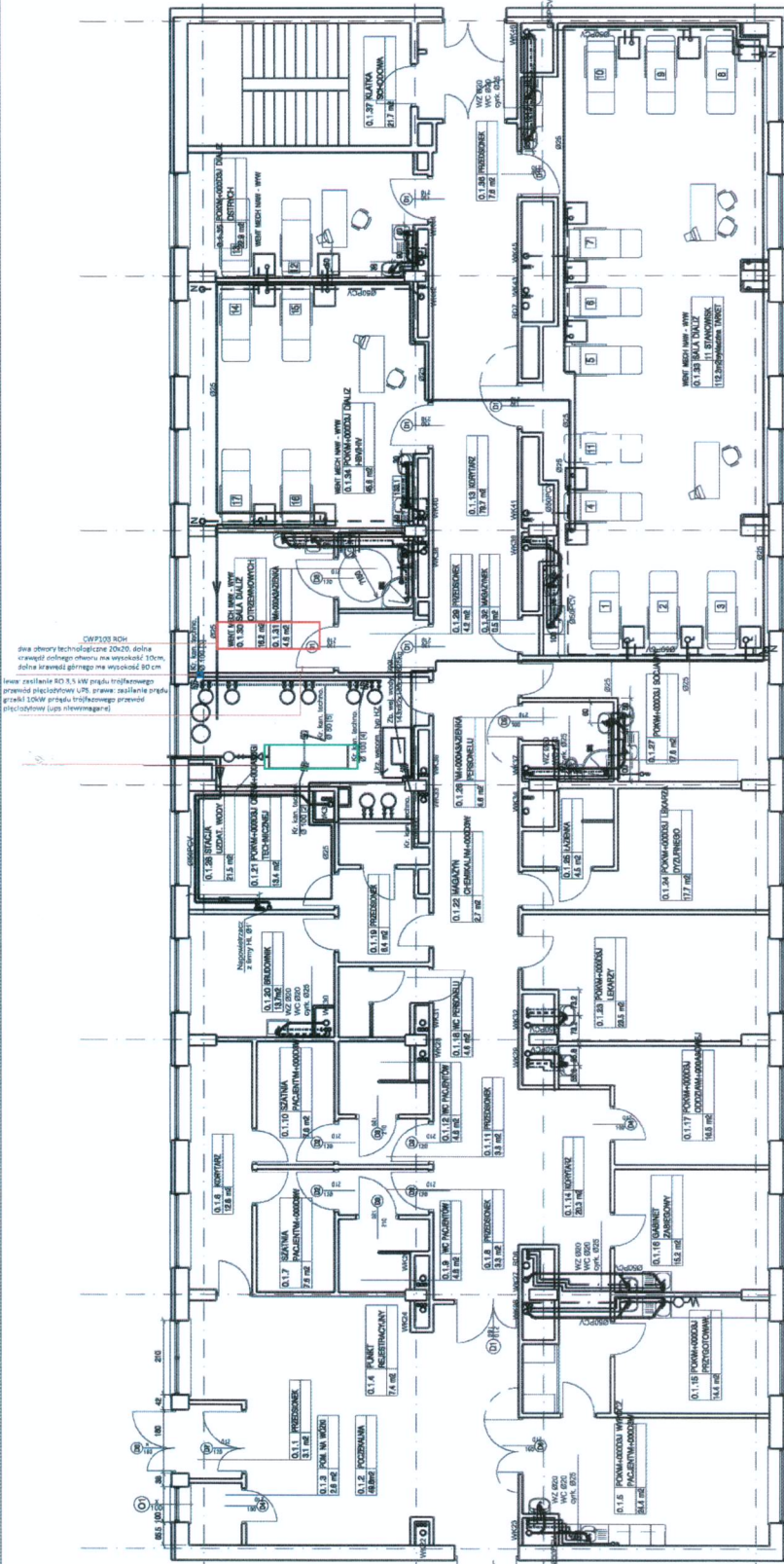


**KONDYGNACJA +0**  
**POMIĘRZONA UŻYTKOWA**

642,5 m <sup>2</sup>	0.1 STACJA DIALIZ	642,5 m <sup>2</sup>
3,1 m <sup>2</sup>	0.1.1 PRZEDSIÓDNEK	3,1 m <sup>2</sup>
49,8 m <sup>2</sup>	0.1.2 KORYTARZ	49,8 m <sup>2</sup>
7,4 m <sup>2</sup>	0.1.3 PUNKT RESTRYKCYJNY	7,4 m <sup>2</sup>
24,4 m <sup>2</sup>	0.1.4 FUNKT RESTRYKCYJNY NA WŁOZY	24,4 m <sup>2</sup>
7,6 m <sup>2</sup>	0.1.5 POKÓJ WYPOCZ. PACJENTÓW	7,6 m <sup>2</sup>
7,6 m <sup>2</sup>	0.1.6 POKÓJ WYPOCZ. PACJENTÓW	7,6 m <sup>2</sup>
3,3 m <sup>2</sup>	0.1.7 PRZEDSIÓDNEK	3,3 m <sup>2</sup>
7,6 m <sup>2</sup>	0.1.8 PRZEDSIÓDNEK	7,6 m <sup>2</sup>
3,3 m <sup>2</sup>	0.1.9 PRZEDSIÓDNEK	3,3 m <sup>2</sup>
7,6 m <sup>2</sup>	0.1.10 SZATNIA PACJENTÓW	7,6 m <sup>2</sup>
3,3 m <sup>2</sup>	0.1.11 PRZEDSIÓDNEK	3,3 m <sup>2</sup>
7,6 m <sup>2</sup>	0.1.12 KORYTARZ	7,6 m <sup>2</sup>
20,3 m <sup>2</sup>	0.1.13 KORYTARZ	20,3 m <sup>2</sup>
15,2 m <sup>2</sup>	0.1.14 KORYTARZ	15,2 m <sup>2</sup>
15,2 m <sup>2</sup>	0.1.15 GABINET ZABIEGOWY	15,2 m <sup>2</sup>
15,2 m <sup>2</sup>	0.1.16 POKÓJ ODGOŁOJENI	15,2 m <sup>2</sup>
4,8 m <sup>2</sup>	0.1.17 POKÓJ ODGOŁOJENI	4,8 m <sup>2</sup>
4,8 m <sup>2</sup>	0.1.18 POKÓJ ODGOŁOJENI	4,8 m <sup>2</sup>
15,7 m <sup>2</sup>	0.1.19 BRUDOWNIA	15,7 m <sup>2</sup>
13,4 m <sup>2</sup>	0.1.20 BRUDOWNIA	13,4 m <sup>2</sup>
17,7 m <sup>2</sup>	0.1.21 POKÓJ OBSŁUGI TECHNICZNEJ	17,7 m <sup>2</sup>
25,5 m <sup>2</sup>	0.1.22 POKÓJ LEKARZA	25,5 m <sup>2</sup>
17,7 m <sup>2</sup>	0.1.23 POKÓJ LEKARZA	17,7 m <sup>2</sup>
5,5 m <sup>2</sup>	0.1.24 POKÓJ LEKARZA	5,5 m <sup>2</sup>
4,8 m <sup>2</sup>	0.1.25 POKÓJ LEKARZA	4,8 m <sup>2</sup>
17,6 m <sup>2</sup>	0.1.26 LAZIENKA PERSONELU	17,6 m <sup>2</sup>
17,6 m <sup>2</sup>	0.1.27 POKÓJ SPOKOJNY	17,6 m <sup>2</sup>
17,6 m <sup>2</sup>	0.1.28 POKÓJ SPOKOJNY	17,6 m <sup>2</sup>
16,2 m <sup>2</sup>	0.1.29 KUCHNIA	16,2 m <sup>2</sup>
16,2 m <sup>2</sup>	0.1.30 KUCHNIA	16,2 m <sup>2</sup>
16,2 m <sup>2</sup>	0.1.31 KUCHNIA	16,2 m <sup>2</sup>
16,2 m <sup>2</sup>	0.1.32 KUCHNIA	16,2 m <sup>2</sup>
16,2 m <sup>2</sup>	0.1.33 KUCHNIA	16,2 m <sup>2</sup>
11,2 m <sup>2</sup>	0.1.34 SALA DIALIZ 11 STANOWISK	11,2 m <sup>2</sup>
11,2 m <sup>2</sup>	0.1.35 SALA DIALIZ 11 STANOWISK	11,2 m <sup>2</sup>
11,2 m <sup>2</sup>	0.1.36 SALA DIALIZ 11 STANOWISK	11,2 m <sup>2</sup>
11,2 m <sup>2</sup>	0.1.37 SALA DIALIZ 11 STANOWISK	11,2 m <sup>2</sup>
21,7 m <sup>2</sup>	0.1.38 KLATKA SCHODOWA	21,7 m <sup>2</sup>



Investor:	Samodzielny Zespół Publicznych Zakładów Opieki Zdrowotnej
Obiekt:	Szpital Zachodni Im. Jana Pawła II, Grodzisk Mazowiecki, ul. Dąbelska 11
Opracowanie:	
Nazwa rysunku:	REMONT STACJI DIALIZ
Zespół projektowy:	Skala: 1:100
Projektant:	NR RYS: 1
Opracował:	Imię, Nazwisko: Aleksander Jamrozek nrz. 16871 Data opracowania: 2007

**UZMOWIENIA:**

- kanalizacja sanitarna z rur AS Bimby Włocławek
- zima woda z rur Castorlem z Bimby Aquasolm
- zimna woda z rur Castorlem z Bimby Aquasolm
- ciepłota z K.U.L. J.K.
- woda do urządzeń do dializy J.K.
- Kanalizacja technologiczna z rur AS Bimby Włocławek

**ON** Napisz w skrajnym lewym górnym rogu rysunku:  
 Nazwa i adres wykonawcy z numerem telefonu  
 Nazwa i adres inwestora z numerem telefonu  
 Nazwa i adres projektanta z numerem telefonu  
 Nazwa i adres wykonawcy z numerem telefonu

**SP** Napisz w skrajnym lewym górnym rogu rysunku:  
 Nazwa i adres wykonawcy z numerem telefonu  
 Nazwa i adres inwestora z numerem telefonu  
 Nazwa i adres projektanta z numerem telefonu  
 Nazwa i adres wykonawcy z numerem telefonu

**W** Napisz w skrajnym lewym górnym rogu rysunku:  
 Nazwa i adres wykonawcy z numerem telefonu  
 Nazwa i adres inwestora z numerem telefonu  
 Nazwa i adres projektanta z numerem telefonu  
 Nazwa i adres wykonawcy z numerem telefonu